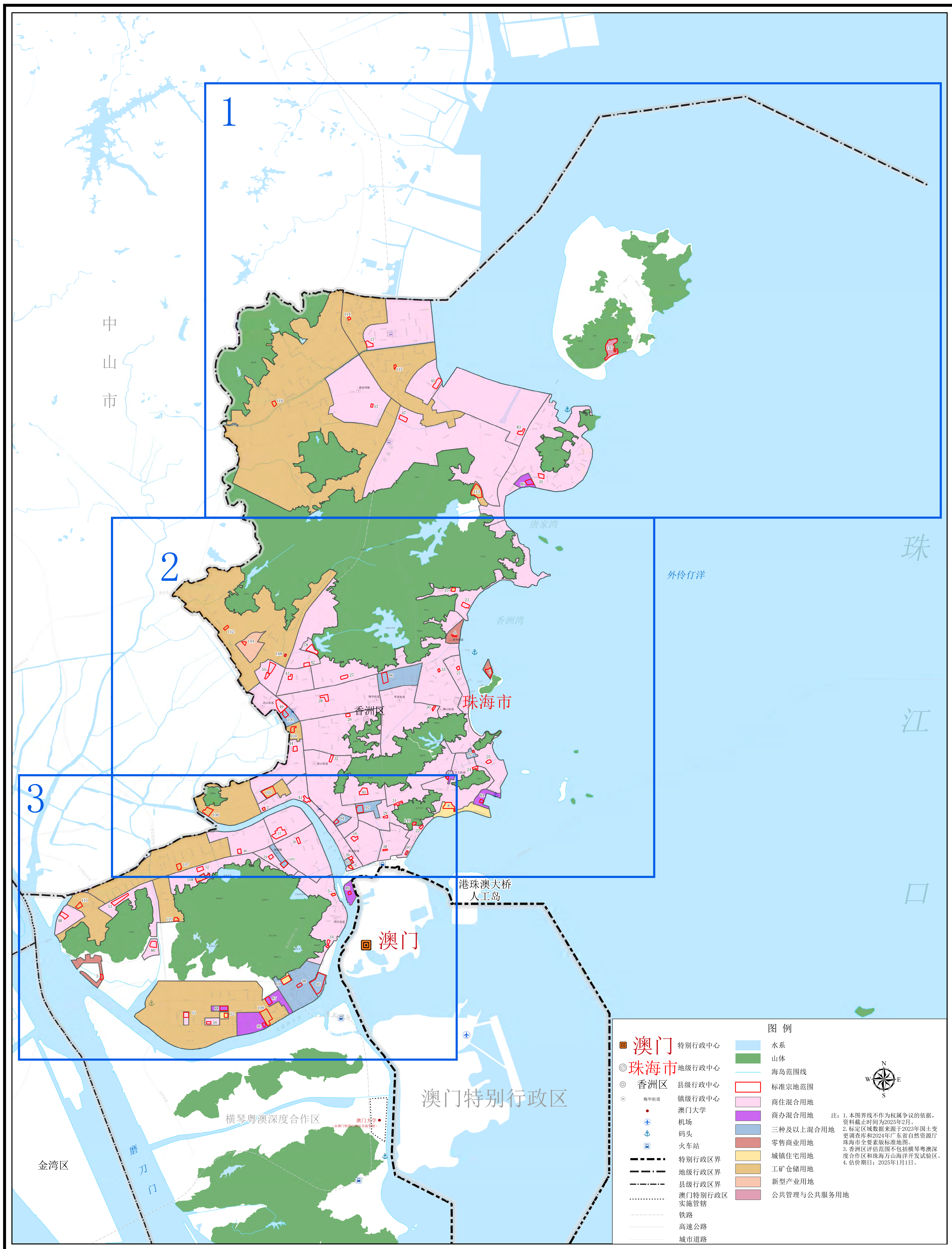
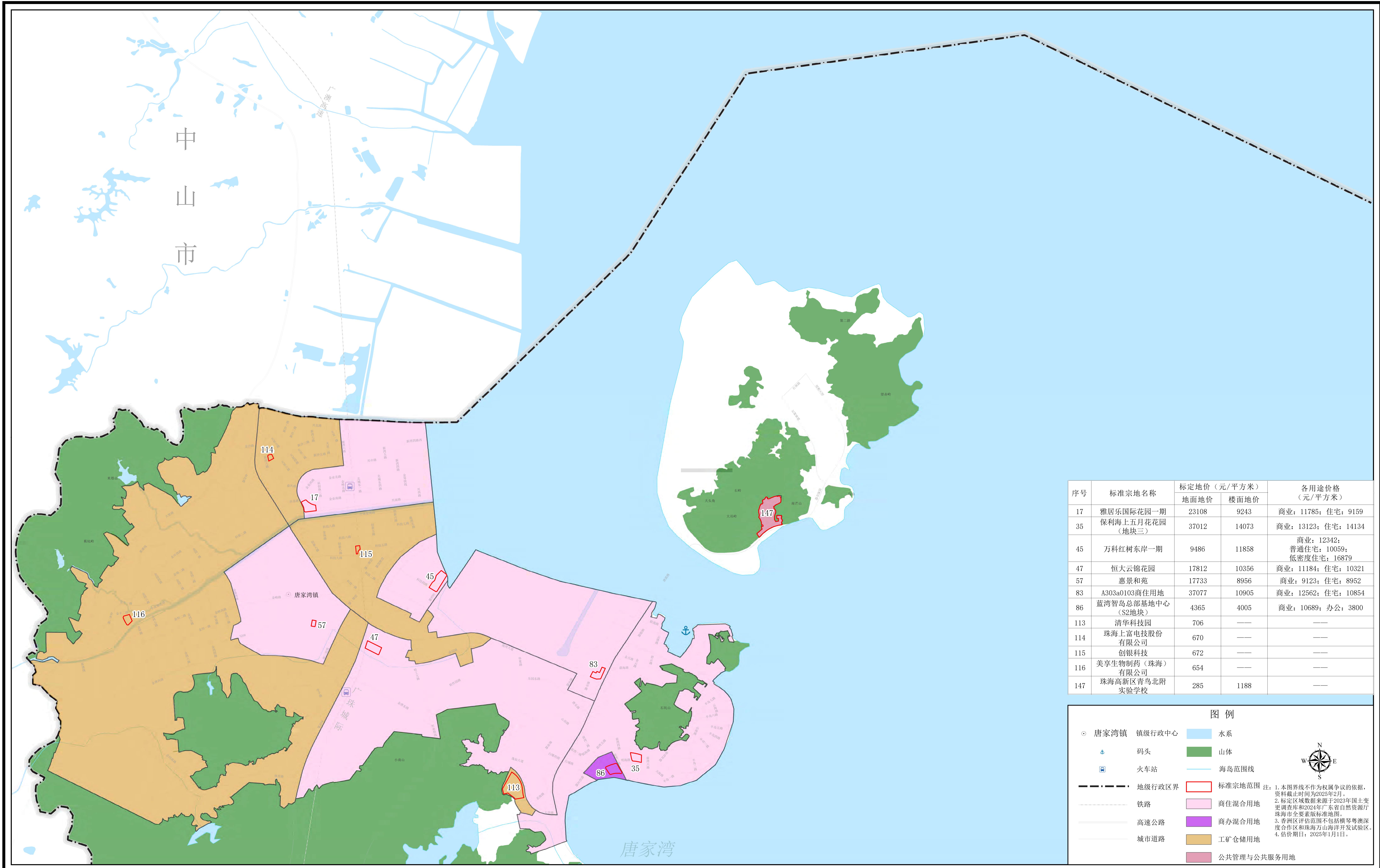


珠海市香洲区标准宗地与标定区域布设图（2025年）



珠海市香洲区标准宗地与标定区域布设图（2025年）-分幅1



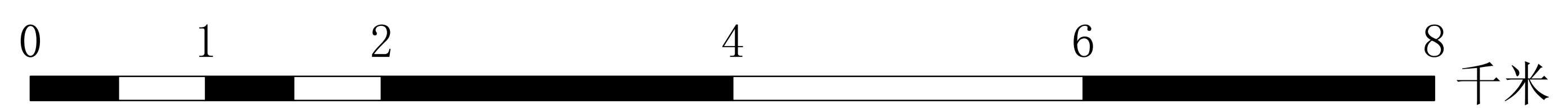
序号	标准宗地名称	标定地价（元/平方米）		各用途价格（元/平方米）
		地面地价	楼面地价	
17	雅居乐国际花园一期	23108	9243	商业：11785；住宅：9159
35	保利海上五月花园（地块三）	37012	14073	商业：13123；住宅：14134
45	万科红树东岸一期	9486	11858	商业：12342； 普通住宅：10059； 低密度住宅：16879
47	恒大云锦花园	17812	10356	商业：11184；住宅：10321
57	惠景和苑	17733	8956	商业：9123；住宅：8952
83	A303a0103商住用地（S2地块）	37077	10905	商业：12562；住宅：10854
86	蓝湾智岛总部基地中心（S2地块）	4365	4005	商业：10689；办公：3800
113	清华科技园	706	—	—
114	珠海上富电技股份有限公司	670	—	—
115	创银科技	672	—	—
116	美享生物制药（珠海）有限公司	654	—	—
147	珠海高新区青鸟北附实验学校	285	1188	—

图例

- 唐家湾镇 镇级行政中心
- 码头
- 火车站
- 地级行政区界
- 铁路
- 高速公路
- 城市道路
- 水系
- 山体
- 海岛范围线
- 标准宗地范围
- 商住混合用地
- 商办混合用地
- 工矿仓储用地
- 公共管理与公共服务用地

注：1. 本图界线不作为权属争议的依据，资料截止时间为2025年2月。
2. 标定区域数据来源于2023年国土变更调查和2024年广东省自然资源厅珠海市全要素标准地图。
3. 香洲区评估范围不包括横琴粤澳深度合作区和珠海万山海洋开发试验区。
4. 估价日期：2025年1月1日。

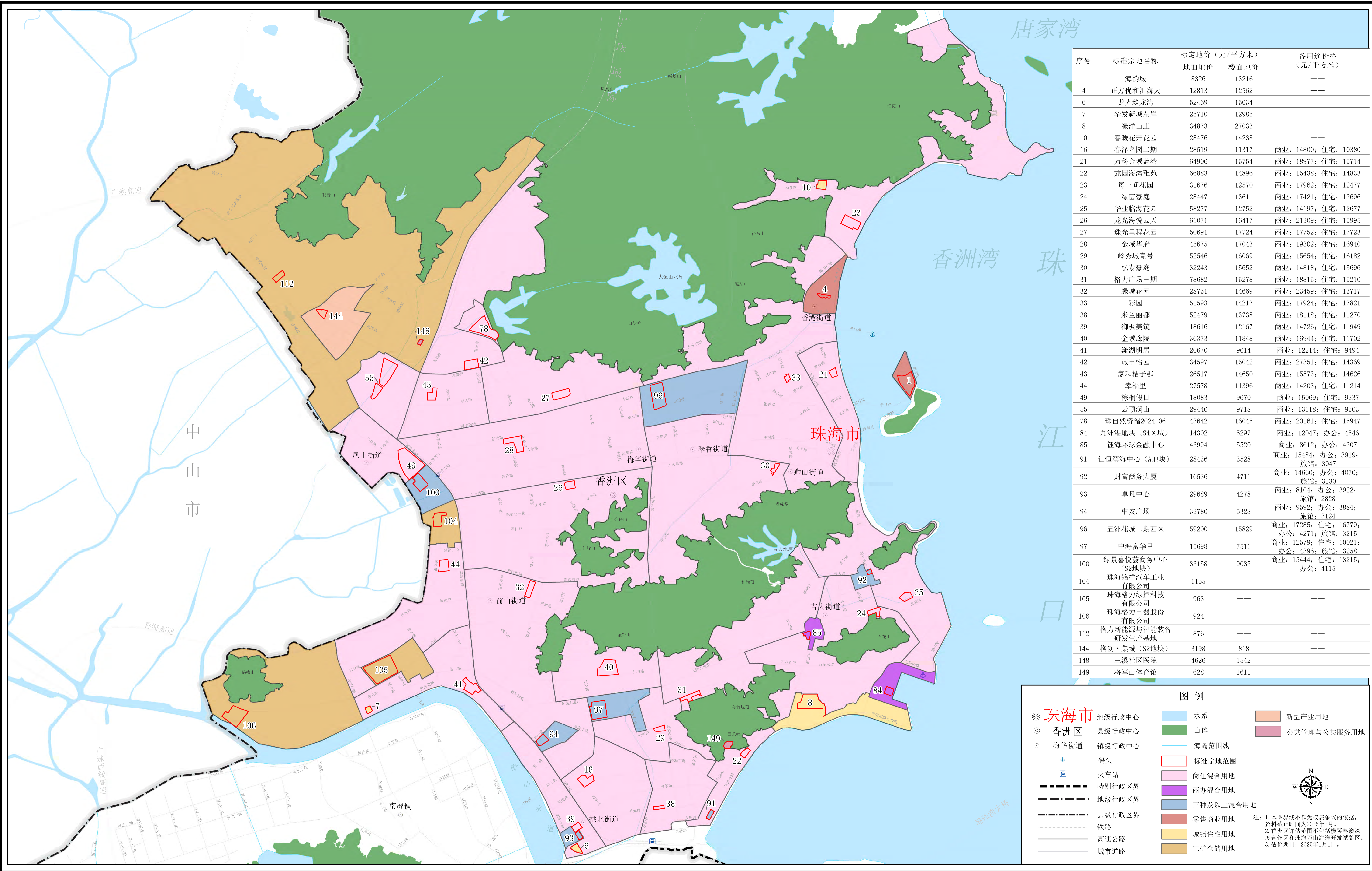
审图号：粤CS（2025）013号



比例尺 1:24000

珠海市自然资源局 监制
广东中地土地房地产评估与规划设计有限公司 制图

珠海市香洲区标准宗地与标定区域布设图（2025年）-分幅2



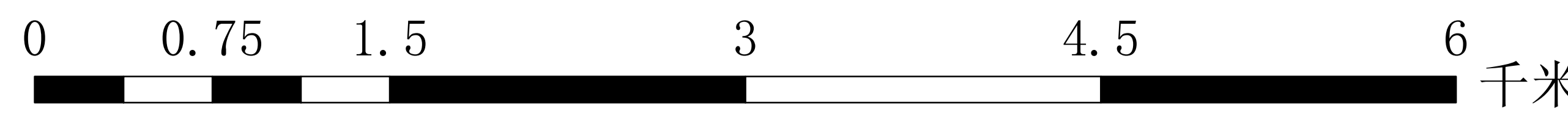
序号	标准宗地名称	标定地价（元/平方米）		各用途价格（元/平方米）
		地面地价	楼面地价	
1	海韵城	8326	13216	—
4	正方优和汇海天	12813	12562	—
6	龙光玖龙湾	52469	15034	—
7	华发新城左岸	25710	12985	—
8	绿洋山庄	34873	27033	—
10	春暖花开花园	28476	14238	—
16	春泽名园二期	28519	11317	商业：14800；住宅：10380
21	万科金域蓝湾	64906	15754	商业：18977；住宅：15714
22	龙园海湾雅苑	66883	14896	商业：15438；住宅：14833
23	每一间花园	31676	12570	商业：17962；住宅：12477
24	绿茵豪庭	28447	13611	商业：17421；住宅：12696
25	华业临海花园	58277	12752	商业：14197；住宅：12677
26	龙光海悦云天	61071	16417	商业：21309；住宅：15995
27	珠光里程花园	50691	17724	商业：17752；住宅：17723
28	金域华府	45675	17043	商业：19302；住宅：16940
29	岭秀城壹号	52546	16069	商业：15654；住宅：16182
30	弘泰豪庭	32243	15652	商业：14818；住宅：15696
31	格力广场三期	78682	15278	商业：18815；住宅：15210
32	绿城花园	28751	14669	商业：23459；住宅：13717
33	彩园	51593	14213	商业：17924；住宅：13821
38	米兰丽都	52479	13738	商业：18118；住宅：11270
39	御枫美筑	18616	12167	商业：14726；住宅：11949
40	金域廊院	36373	11848	商业：16944；住宅：11702
41	漾湖明居	20670	9614	商业：12214；住宅：9494
42	诚丰怡园	34597	15042	商业：27351；住宅：14369
43	家和桔子郡	26517	14650	商业：15573；住宅：14626
44	幸福里	27578	11396	商业：14203；住宅：11214
49	棕榈假日	18083	9670	商业：15069；住宅：9337
55	云顶澜山	29446	9718	商业：13118；住宅：9503
78	珠自然资储2024-06	43642	16045	商业：20161；住宅：15947
84	九州港地块（S4区域）	14302	5297	商业：12047；办公：4546
85	钰海环球金融中心	43994	5520	商业：8612；办公：4307
91	仁恒滨海中心（A地块）	28436	3528	商业：15484；办公：3919； 旅馆：3047
92	财富商务大厦	16536	4711	商业：14660；办公：4070； 旅馆：3130
93	卓凡中心	29689	4278	商业：8104；办公：3922； 旅馆：2828
94	中安广场	33780	5328	商业：9592；办公：3884； 旅馆：3124
96	五洲花城二期西区	59200	15829	商业：17285；住宅：16779； 办公：4271；旅馆：3215
97	中海富华里	15698	7511	商业：12579；住宅：10021； 办公：4396；旅馆：3258
100	绿景喜悦荟商务中心（S2地块）	33158	9035	商业：15444；住宅：13215； 办公：4115
104	珠海铭祥汽车工业有限公司	1155	—	—
105	珠海格力绿控科技有限公司	963	—	—
106	珠海格力电器股份有限公司	924	—	—
112	格力新能源与智能装备研发生产基地	876	—	—
144	格创·集城（S2地块）	3198	818	—
148	三溪社区医院	4626	1542	—
149	将军山体育馆	628	1611	—

图例

- 珠海市：地级行政中心
- 香洲区：县级行政中心
- 梅华街道：镇级行政中心
- 码头
- 火车站
- 特别行政区界
- 地级行政区界
- 县级行政区界
- 铁路
- 高速公路
- 城市道路
- 水系
- 山体
- 海岛范围线
- 标准宗地范围
- 商住混合用地
- 商办混合用地
- 三种及以上混合用地
- 零售商业用地
- 城镇住宅用地
- 工矿仓储用地
- 新型产业用地
- 公共管理与公共服务用地

注：1. 本图界线不作为权属争议的依据，资料截止时间为2025年2月。
2. 香洲区评估范围不包括横琴粤澳深度合作区和珠海万山海湾开发试验区。
3. 估价日期：2025年1月1日。

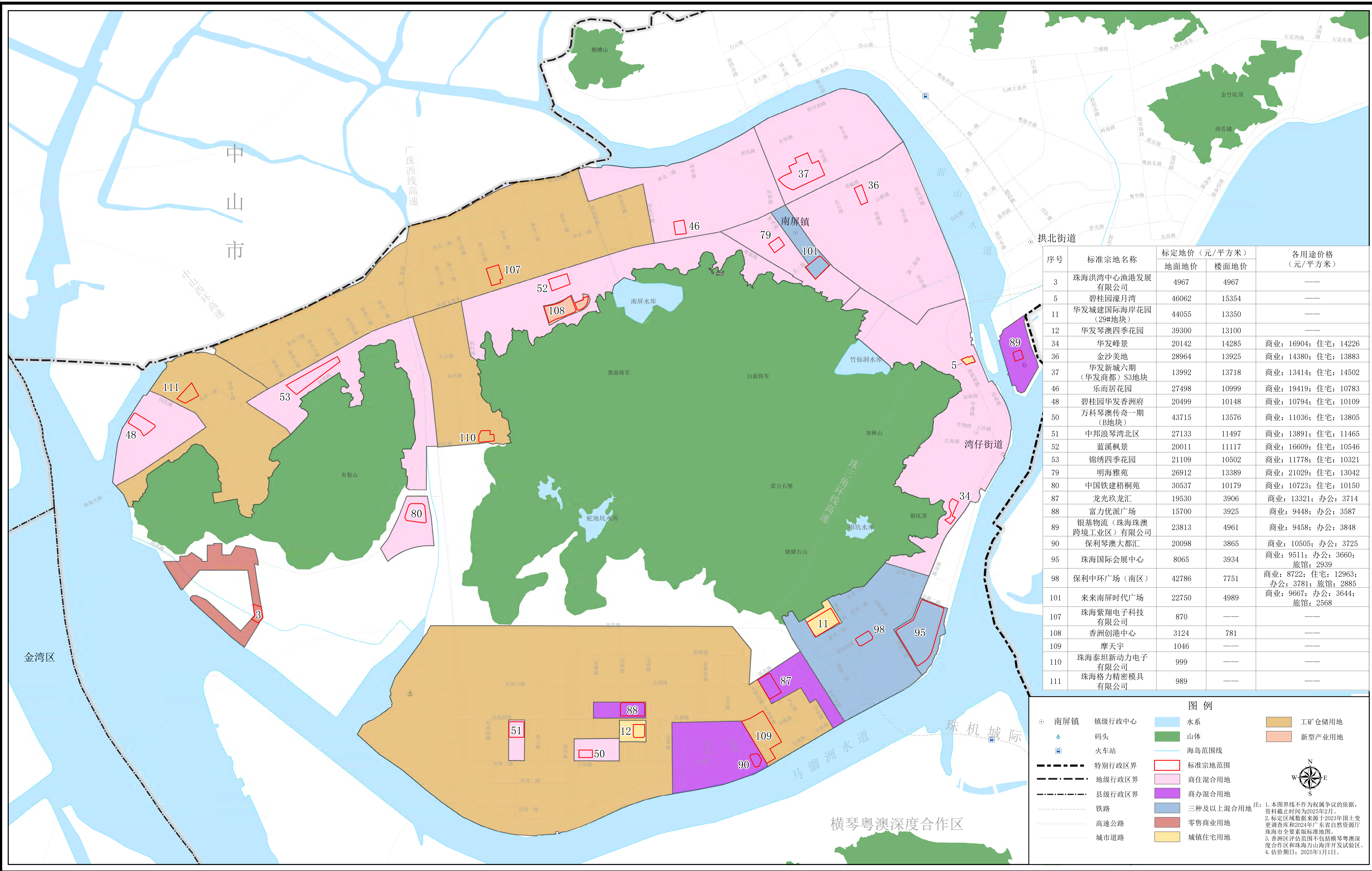
审图号：粤CS（2025）013号



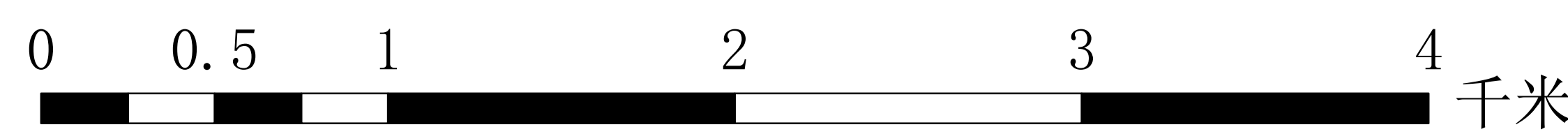
比例尺 1:20000

珠海市自然资源局 监制
广东中地土地房地产评估与规划设计有限公司 制图

珠海市香洲区标准宗地与标定区域布设图（2025年）-分幅3



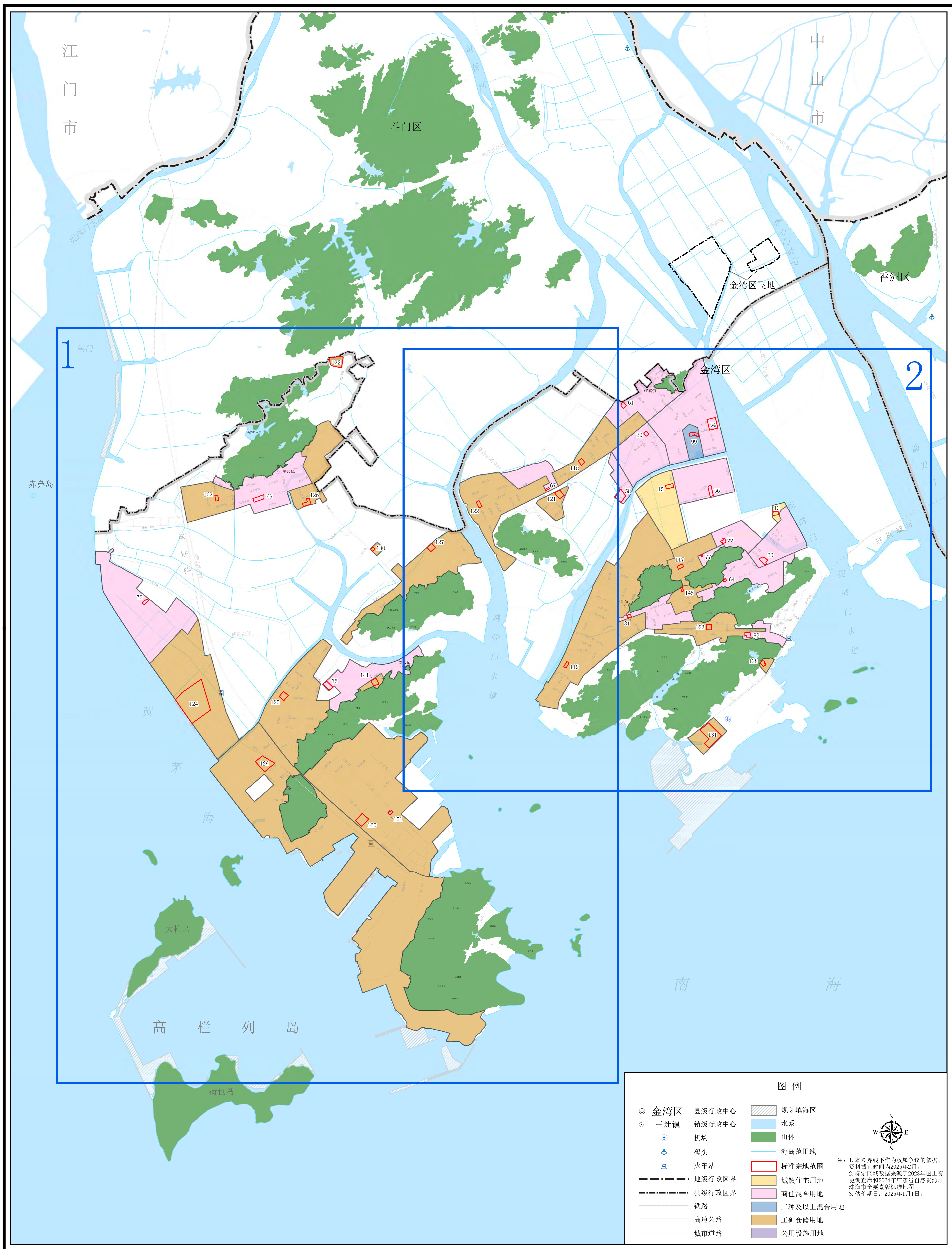
审图号：粤CS（2025）013号



比例尺 1:15000

珠海市自然资源局 监制
广东中地土地房地产评估与规划设计有限公司 制图

珠海市金湾区标准宗地与标定区域布设图（2025年）

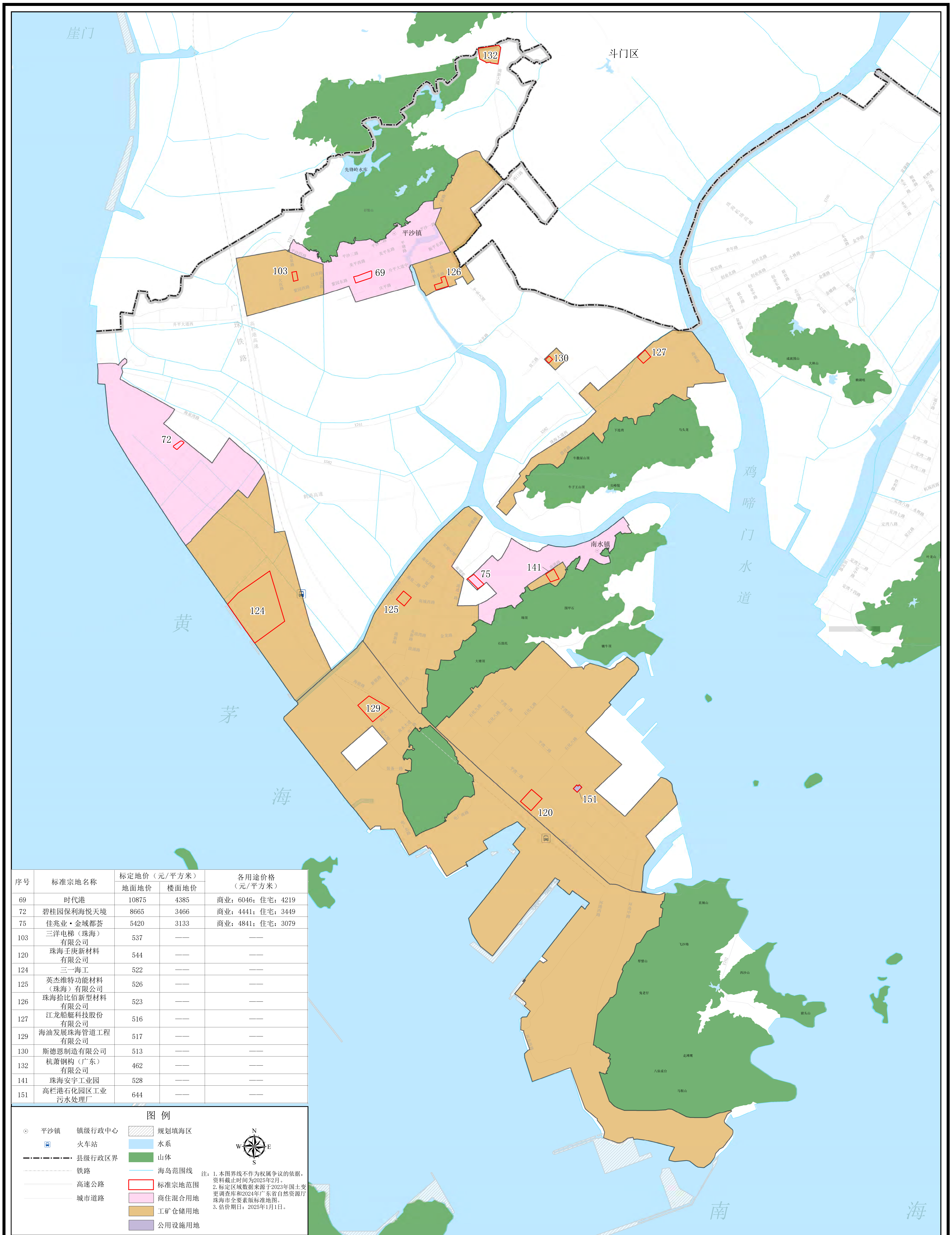


审图号：粤CS（2025）013号

0 1.25 2.5 5 7.5 千米
比例尺 1:52000

珠海市自然资源局 监制
广东中地土地房地产评估与规划设计有限公司 制图

珠海市金湾区标准宗地与标定区域布设图（2025年）-分幅1



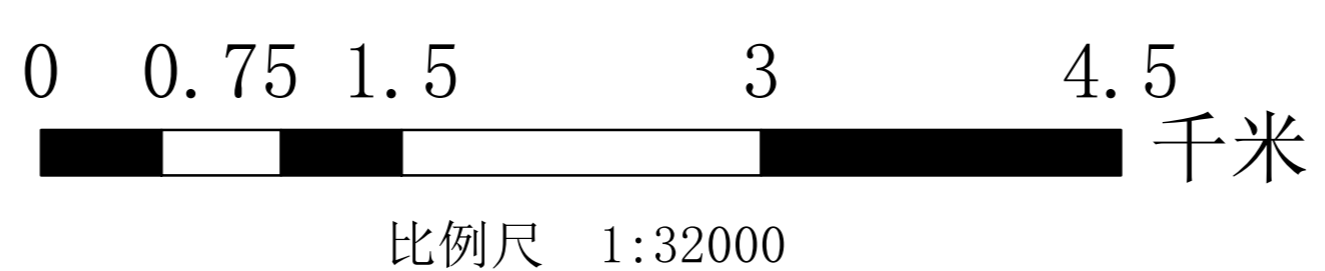
序号	标准宗地名称	标定地价 (元/平方米)		各用途价格 (元/平方米)
		地面地价	楼面地价	
69	时代港	10875	4385	商业: 6046; 住宅: 4219
72	碧桂园保利海悦天境	8665	3466	商业: 4441; 住宅: 3449
75	佳兆业·金域都荟	5420	3133	商业: 4841; 住宅: 3079
103	三洋电梯(珠海)有限公司	537	—	—
120	珠海壬庚新材料有限公司	544	—	—
124	三一海工	522	—	—
125	英杰维特功能材料(珠海)有限公司	526	—	—
126	珠海拾比佰新型材料有限公司	523	—	—
127	江龙船艇科技股份有限公司	516	—	—
129	海油发展珠海管道工程有限公司	517	—	—
130	斯德恩制造有限公司	513	—	—
132	杭萧钢构(广东)有限公司	462	—	—
141	珠海安宇工业园	528	—	—
151	高栏港石化园区工业污水处理厂	644	—	—

图例

- 平沙镇 镇级行政中心
- 🚉 火车站
- 县级行政区界
- 铁路
- 高速公路
- 城市道路
- ▨ 规划填海区
- 🌊 水系
- 🌲 山体
- 海岛范围线
- 📐 标准宗地范围
- 🏠 商住混合用地
- 🏭 工矿仓储用地
- 🏢 公用设施用地

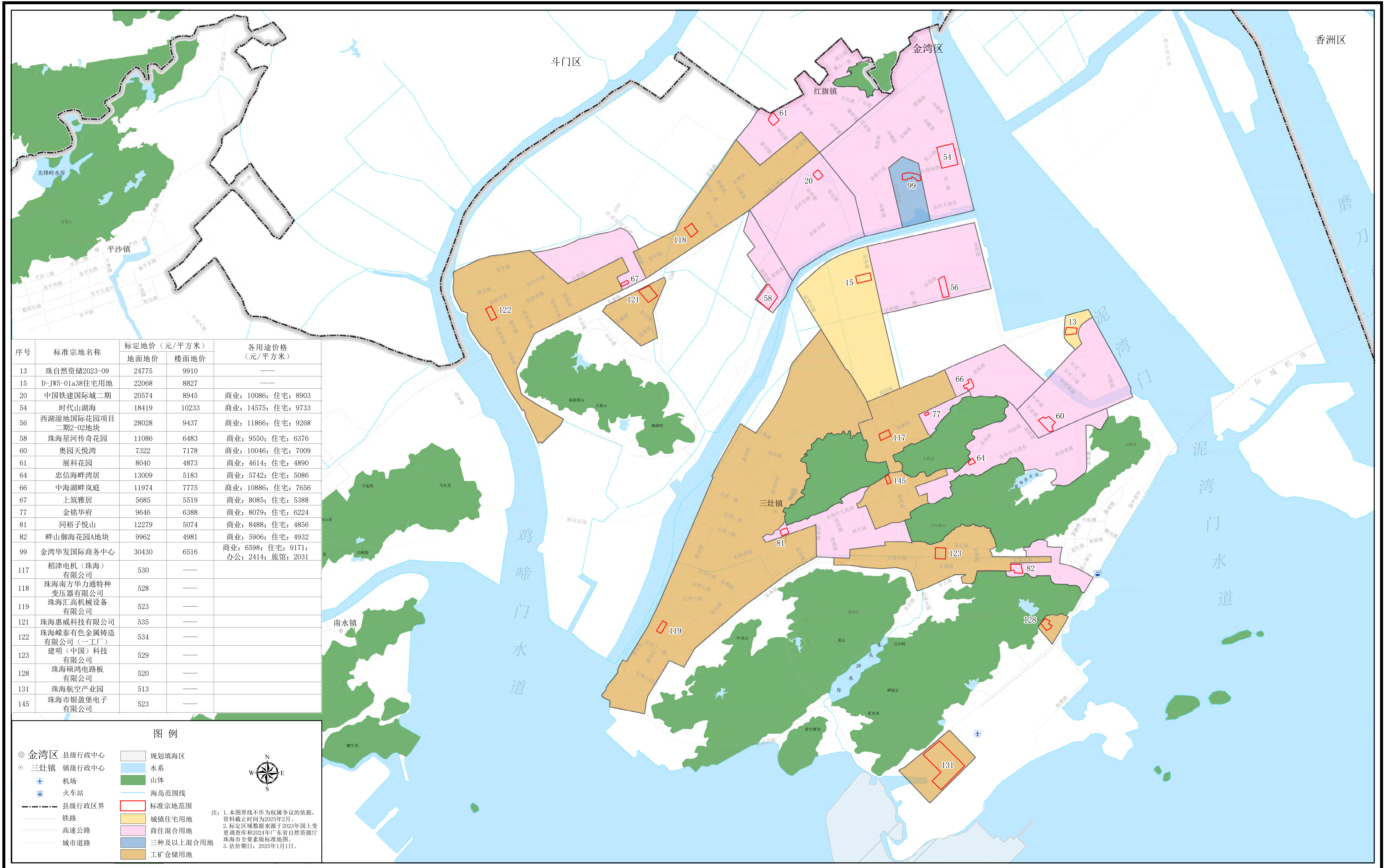
注: 1. 本图界线不作为权属争议的依据, 资料截止时间为2025年2月。
2. 标定区域数据来源于2023年国土变更调查库和2024年广东省自然资源厅珠海市全要素版标准地图。
3. 估价期日: 2025年1月1日。

审图号: 粤CS(2025)013号

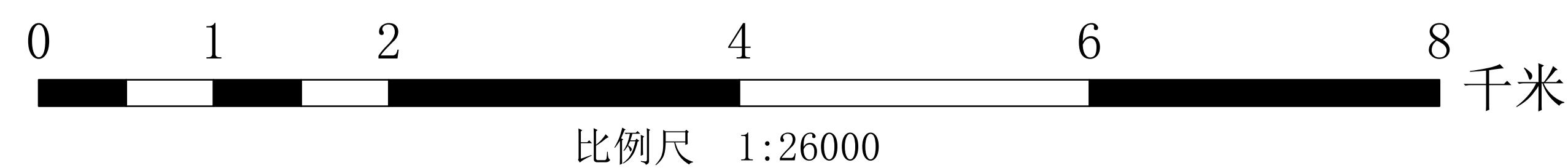


珠海市自然资源局 监制
广东中地土地房地产评估与规划设计有限公司 制图

珠海市金湾区标准宗地与标定区域布设图（2025年）-分幅2

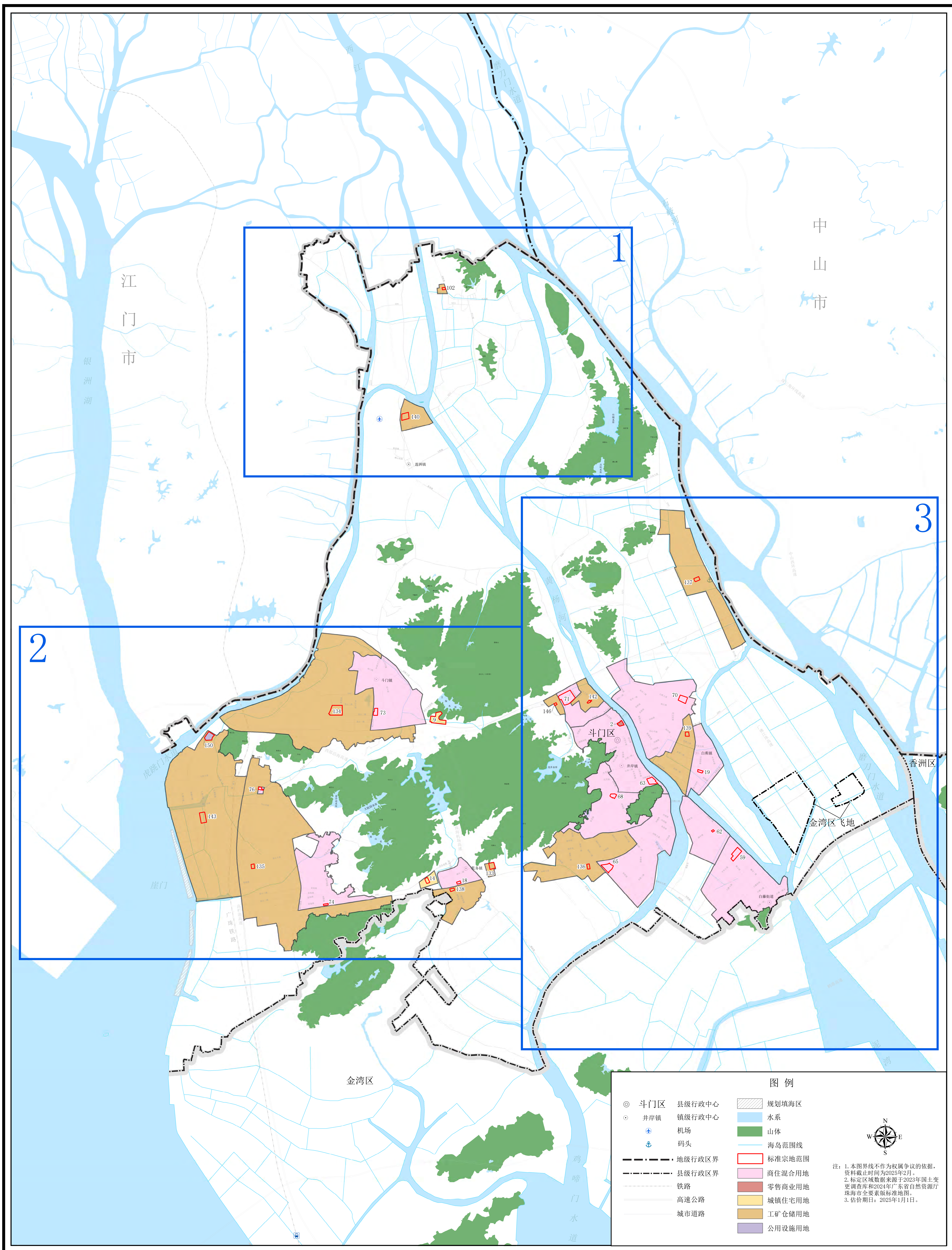


审图号：粤CS（2025）013号

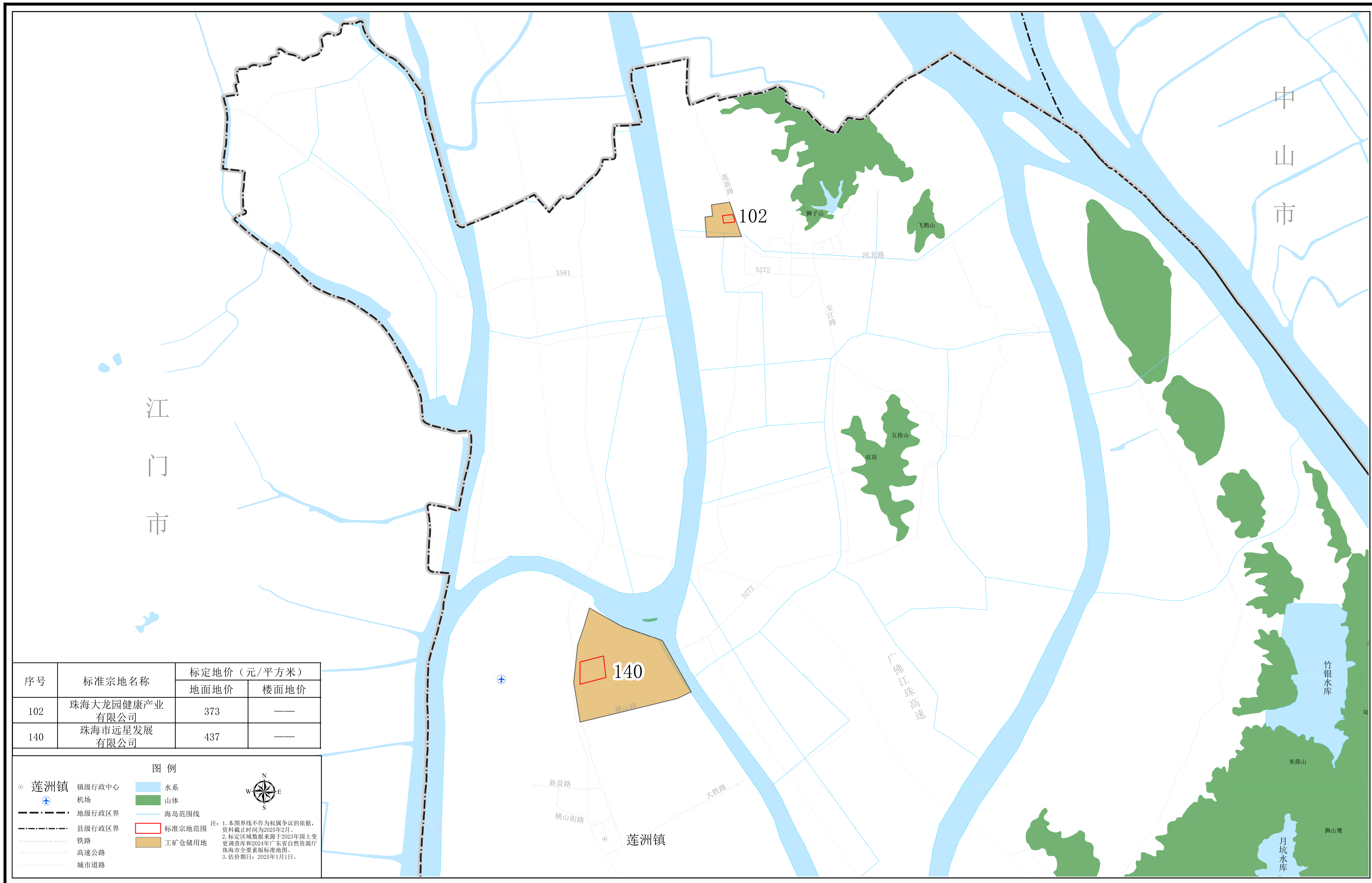


珠海市自然资源局 监制
广东中地土地房地产评估与规划设计有限公司 制图

珠海市斗门区标准宗地与标定区域布设图（2025年）



珠海市斗门区标准宗地与标定区域布设图（2025年）-分幅1



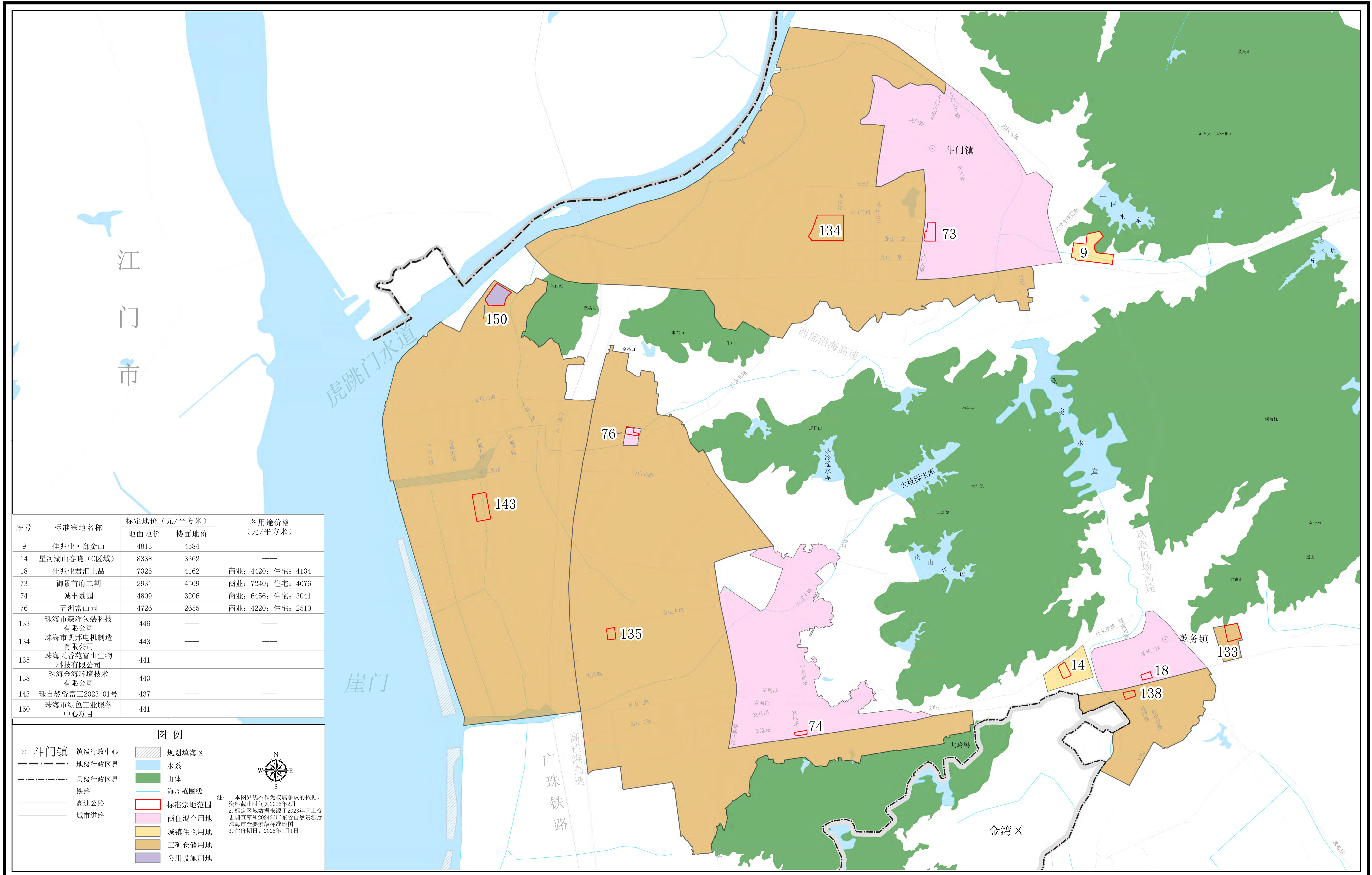
序号	标准宗地名称	标定地价（元/平方米）	
		地面地价	楼面地价
102	珠海大龙园健康产业有限公司	373	—
140	珠海市远星发展有限公司	437	—

图例

- 莲洲镇 镇级行政中心
- 机场
- 地级行政区界
- 县级行政区界
- 铁路
- 高速公路
- 城市道路
- 水系
- 山体
- 海岛范围线
- 标准宗地范围
- 工矿仓储用地

注：1. 本图界线不作为权属争议的依据，资料截止时间为2025年2月。
2. 标定区域数据来源于2023年国土变更调查库和2024年广东省自然资源厅珠海市全要素版标准地图。
3. 估价日期：2025年1月1日。

珠海市斗门区标准宗地与标定区域布设图（2025年）-分幅2



审图号：粤CS（2025）013号

0 0.75 1.5 3 4.5 6 千米

比例尺 1:14000

珠海市自然资源局 监制
广东中地土地房地产评估与规划设计有限公司 制图

珠海市斗门区标准宗地与标定区域布设图（2025年）-分幅3

