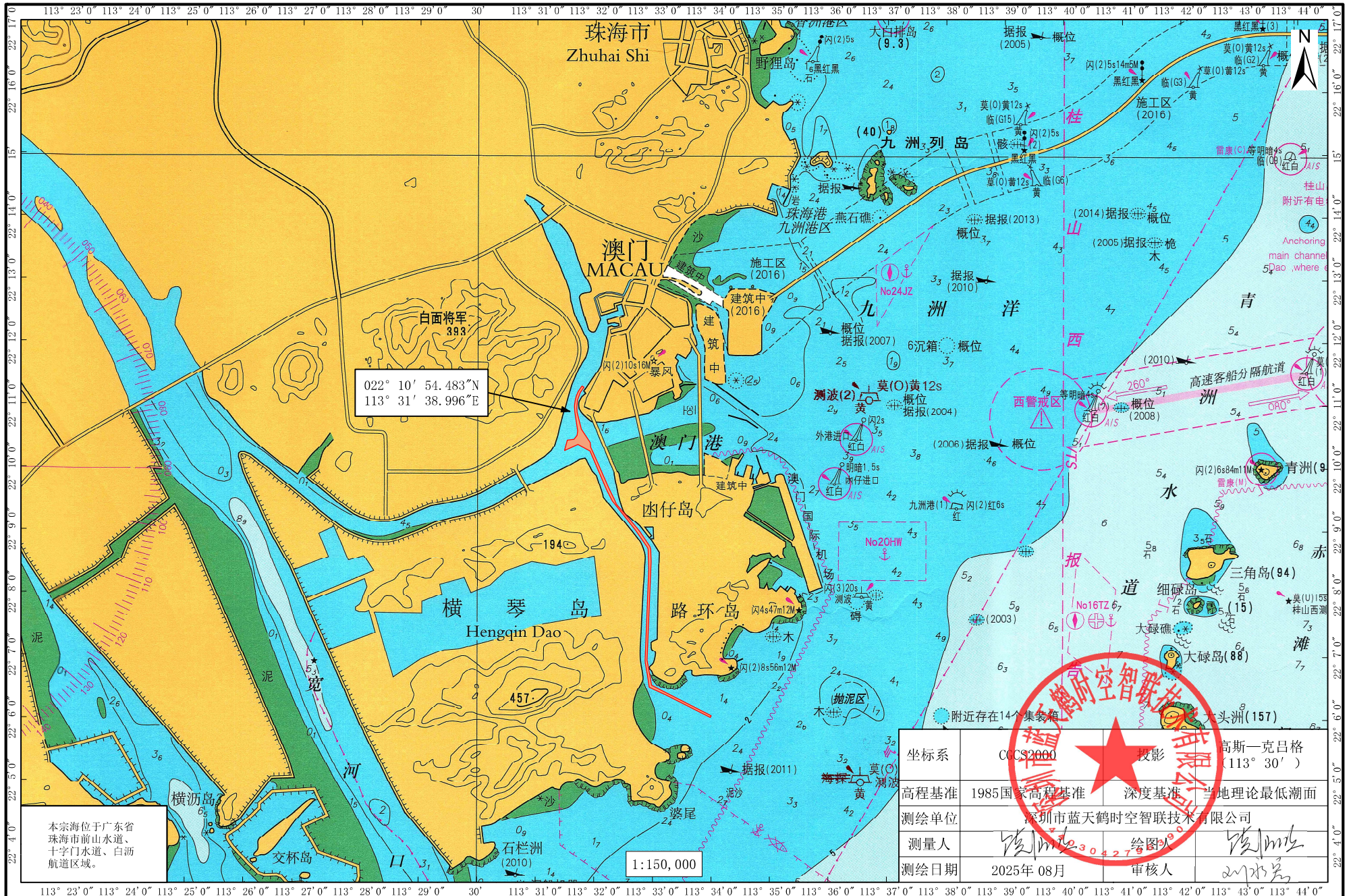


2024-2025航道疏浚项目（2025年度）前山水道、十字门水道、白沥航道段宗海位置图

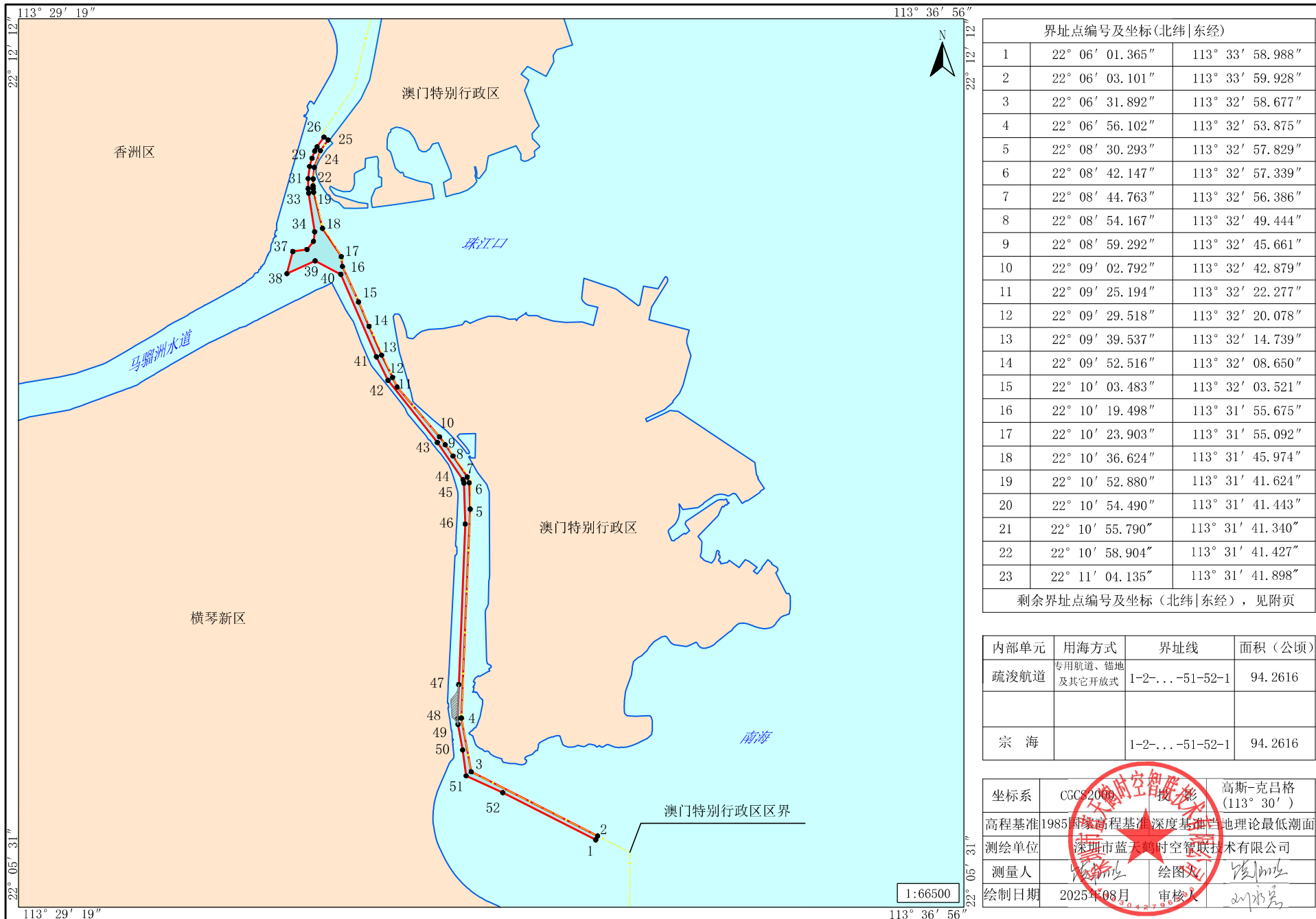


坐标系	CGCS2000	投影	高斯-克吕格 (113° 30')
高程基准	1985国家高程基准	深度基准	当地理论最低潮面
测绘单位	深圳市蓝天鹤时空智联技术有限公司		
测量人	张明	绘图人	张明
测绘日期	2025年 08月	审核人	张明

本宗海位于广东省珠海市前山水道、十字门水道、白沥航道区域。

1:150,000

2024-2025航道疏浚项目（2025年度）前山水道、十字门水道、白沥航道段宗海界址图



界址点编号及坐标(北纬 东经)		
1	22° 06' 01.365"	113° 33' 58.988"
2	22° 06' 03.101"	113° 33' 59.928"
3	22° 06' 31.892"	113° 32' 58.677"
4	22° 06' 56.102"	113° 32' 53.875"
5	22° 08' 30.293"	113° 32' 57.829"
6	22° 08' 42.147"	113° 32' 57.339"
7	22° 08' 44.763"	113° 32' 56.386"
8	22° 08' 54.167"	113° 32' 49.444"
9	22° 08' 59.292"	113° 32' 45.661"
10	22° 09' 02.792"	113° 32' 42.879"
11	22° 09' 25.194"	113° 32' 22.277"
12	22° 09' 29.518"	113° 32' 20.078"
13	22° 09' 39.537"	113° 32' 14.739"
14	22° 09' 52.516"	113° 32' 08.650"
15	22° 10' 03.483"	113° 32' 03.521"
16	22° 10' 19.498"	113° 31' 55.675"
17	22° 10' 23.903"	113° 31' 55.092"
18	22° 10' 36.624"	113° 31' 45.974"
19	22° 10' 52.880"	113° 31' 41.624"
20	22° 10' 54.490"	113° 31' 41.443"
21	22° 10' 55.790"	113° 31' 41.340"
22	22° 10' 58.904"	113° 31' 41.427"
23	22° 11' 04.135"	113° 31' 41.898"
剩余界址点编号及坐标（北纬 东经），见附页		

内部单元	用海方式	界址线	面积（公顷）
疏浚航道	专用航道、锚地及其它开放式	1-2-...-51-52-1	94.2616
宗海		1-2-...-51-52-1	94.2616

坐标系	CGCS2000	高斯-克吕格 (113° 30')
高程基准	1985国家高程基准深度基准当地理论最低潮面	
测绘单位	深圳市蓝天鹤时空智联技术有限公司	
测量人	张新成	绘图人 张新成
绘制日期	2025年08月	审核人 刘永昌

1:66500

2024-2025航道疏浚项目（2025年度）洪湾码头港池及进港航道航段宗海位置图

