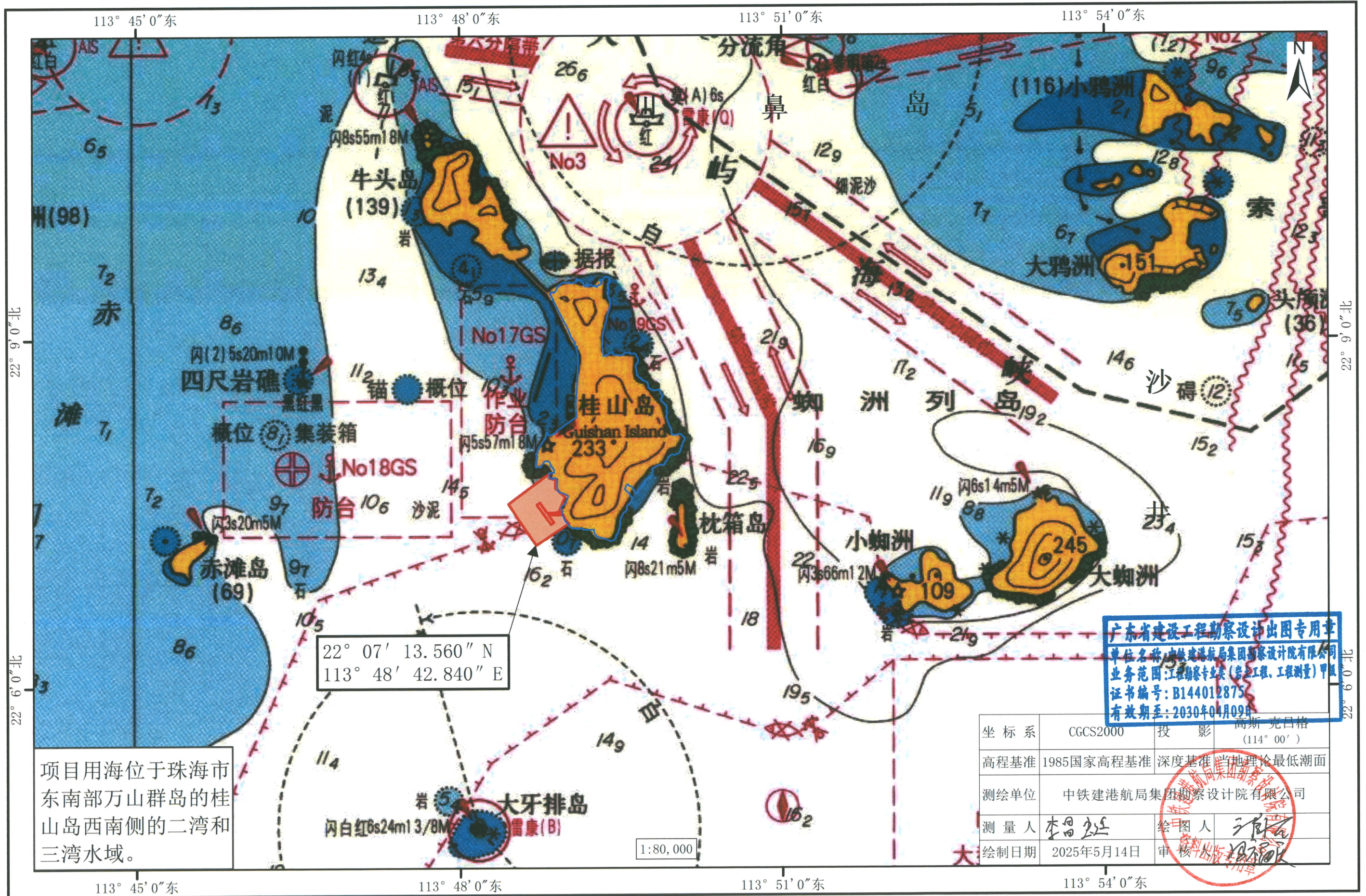


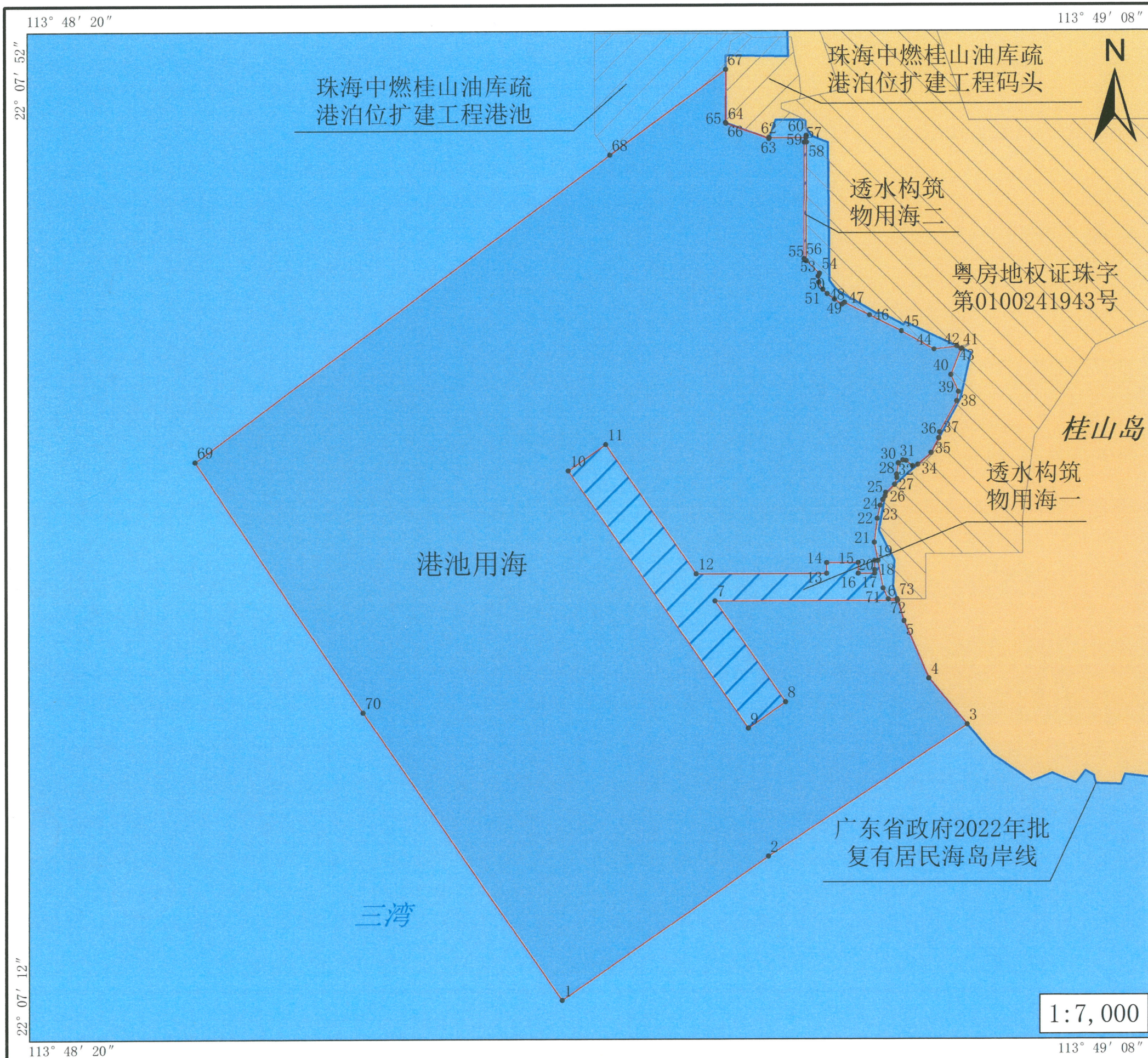
# 珠海港万山港区桂山油库多点系泊码头技改工程宗海位置图



广东省建设工程勘察设计院出图专用章  
单位名称: 中铁建港航局集团勘察设计院有限公司  
业务范围: 工程勘察专业类(岩土工程、工程测量)甲级  
证书编号: B144012875  
有效期至: 2030年04月09日

坐标系	CGCS2000	投影	高斯-克吕格 (114° 00')
高程基准	1985国家高程基准	深度基准	当地理论最低潮面
测绘单位	中铁建港航局集团勘察设计院有限公司		
测量人	李昌远	绘图人	王静
绘制日期	2025年5月14日	审核人	王静

# 珠海港万山港区桂山油库多点系泊码头技改工程宗海界址图



界址点编号及坐标 (北纬   东经)		
1	22° 07' 13.560"	113° 48' 42.840"
2	22° 07' 19.290"	113° 48' 51.690"
3	22° 07' 24.980"	113° 49' 00.225"
4	22° 07' 25.840"	113° 48' 59.977"
5	22° 07' 26.617"	113° 48' 59.416"
6	22° 07' 27.162"	113° 48' 58.498"
7	22° 07' 27.495"	113° 48' 58.310"
8	22° 07' 29.458"	113° 48' 57.607"
9	22° 07' 29.449"	113° 48' 49.394"
10	22° 07' 25.422"	113° 48' 52.428"
11	22° 07' 24.376"	113° 48' 50.829"
12	22° 07' 34.620"	113° 48' 43.110"
13	22° 07' 35.666"	113° 48' 44.709"
14	22° 07' 30.521"	113° 48' 48.586"
完整坐标点编号及坐标(北纬 东经)见附页		

内部单元	用海方式	界址线	面积 (公顷)
港池用海	港池、蓄水等	1-2-3-...-70-1	56.4077
透水构筑物用海一	透水构筑物	6-7-8-...-20-71 -72-73-6	2.9380
透水构筑物用海二	透水构筑物	55-56-57-58-55	0.0407
宗海		1-2-3-...-6-73-72-71 -20-21-22-...-55-58- 59-60-...-70-1	59.3864

**广东省建设工程勘察设计出图专用章**  
 单位名称: 中铁建港航局集团勘察设计院有限公司  
 业务范围: 工程勘察专业类(岩土工程、工程测量) 甲级  
 证书编号: B144012875  
 有效期至: 2030年04月09日

坐标系	CGCS2000	投影	高斯-克吕格 (114° 00')
高程基准	1985国家高程基准	深度基准	当地理论最低潮面
测绘单位	中铁建港航局集团勘察设计院有限公司		
测量人	李昌旭	绘图人	李昌旭
绘制日期	2025年5月20日	审核人	李昌旭

1:7,000

珠海港万山港区桂山油库多点系泊码头技改工程宗海界址点编号及坐标  
(北纬 | 东经)

点号	纬度(N)	经度(E)	点号	纬度(N)	经度(E)
1	22° 07' 13.560"	113° 48' 42.840"	38	22° 07' 37.369"	113° 48' 59.765"
2	22° 07' 19.290"	113° 48' 51.690"	39	22° 07' 37.739"	113° 48' 59.834"
3	22° 07' 24.528"	113° 49' 00.225"	40	22° 07' 38.415"	113° 48' 59.514"
4	22° 07' 26.352"	113° 48' 58.577"	41	22° 07' 39.436"	113° 48' 59.952"
5	22° 07' 28.651"	113° 48' 57.501"	42	22° 07' 39.453"	113° 48' 59.986"
6	22° 07' 29.458"	113° 48' 57.214"	43	22° 07' 39.545"	113° 48' 59.776"
7	22° 07' 29.449"	113° 48' 49.394"	44	22° 07' 39.428"	113° 48' 58.787"
8	22° 07' 25.422"	113° 48' 52.428"	45	22° 07' 40.155"	113° 48' 57.385"
9	22° 07' 24.376"	113° 48' 50.829"	46	22° 07' 40.785"	113° 48' 56.013"
10	22° 07' 34.620"	113° 48' 43.110"	47	22° 07' 41.279"	113° 48' 54.937"
11	22° 07' 35.666"	113° 48' 44.709"	48	22° 07' 41.213"	113° 48' 54.845"
12	22° 07' 30.521"	113° 48' 48.586"	49	22° 07' 41.407"	113° 48' 54.510"
13	22° 07' 30.527"	113° 48' 54.169"	50	22° 07' 41.630"	113° 48' 54.197"
14	22° 07' 30.950"	113° 48' 54.168"	51	22° 07' 41.808"	113° 48' 54.007"
15	22° 07' 30.951"	113° 48' 55.529"	52	22° 07' 42.081"	113° 48' 53.838"
16	22° 07' 30.529"	113° 48' 55.529"	53	22° 07' 42.322"	113° 48' 53.815"
17	22° 07' 30.530"	113° 48' 56.232"	54	22° 07' 42.443"	113° 48' 53.868"
18	22° 07' 30.669"	113° 48' 56.232"	55	22° 07' 42.932"	113° 48' 53.317"
19	22° 07' 31.033"	113° 48' 56.232"	56	22° 07' 43.020"	113° 48' 53.220"
20	22° 07' 31.033"	113° 48' 56.367"	57	22° 07' 47.630"	113° 48' 53.220"
21	22° 07' 31.760"	113° 48' 56.217"	58	22° 07' 47.630"	113° 48' 53.321"
22	22° 07' 32.704"	113° 48' 56.342"	59	22° 07' 47.903"	113° 48' 53.321"
23	22° 07' 33.222"	113° 48' 56.472"	60	22° 07' 47.903"	113° 48' 53.312"
24	22° 07' 33.457"	113° 48' 56.581"	61	22° 07' 47.823"	113° 48' 53.299"
25	22° 07' 33.589"	113° 48' 56.676"	62	22° 07' 47.820"	113° 48' 51.730"
26	22° 07' 33.744"	113° 48' 56.708"	63	22° 07' 47.783"	113° 48' 51.715"
27	22° 07' 34.055"	113° 48' 57.092"	64	22° 07' 48.397"	113° 48' 49.884"
28	22° 07' 34.332"	113° 48' 57.182"	65	22° 07' 48.408"	113° 48' 49.868"
29	22° 07' 34.463"	113° 48' 57.170"	66	22° 07' 48.430"	113° 48' 49.861"
30	22° 07' 34.909"	113° 48' 57.250"	67	22° 07' 50.533"	113° 48' 49.859"
31	22° 07' 35.025"	113° 48' 57.439"	68	22° 07' 47.142"	113° 48' 44.900"
32	22° 07' 35.005"	113° 48' 57.598"	69	22° 07' 34.980"	113° 48' 27.090"
33	22° 07' 34.802"	113° 48' 57.864"	70	22° 07' 25.010"	113° 48' 34.290"
34	22° 07' 34.860"	113° 48' 58.085"	71	22° 07' 29.938"	113° 48' 56.594"
35	22° 07' 35.325"	113° 48' 58.658"	72	22° 07' 29.512"	113° 48' 56.820"
36	22° 07' 35.895"	113° 48' 58.992"	73	22° 07' 29.512"	113° 48' 57.195"
37	22° 07' 36.142"	113° 48' 59.027"			

测量单位	中铁建港航局集团勘察设计院有限公司		
测量人	李昌彪	绘图人	王明
绘制日期	2025年5月20日	审核人	王明

