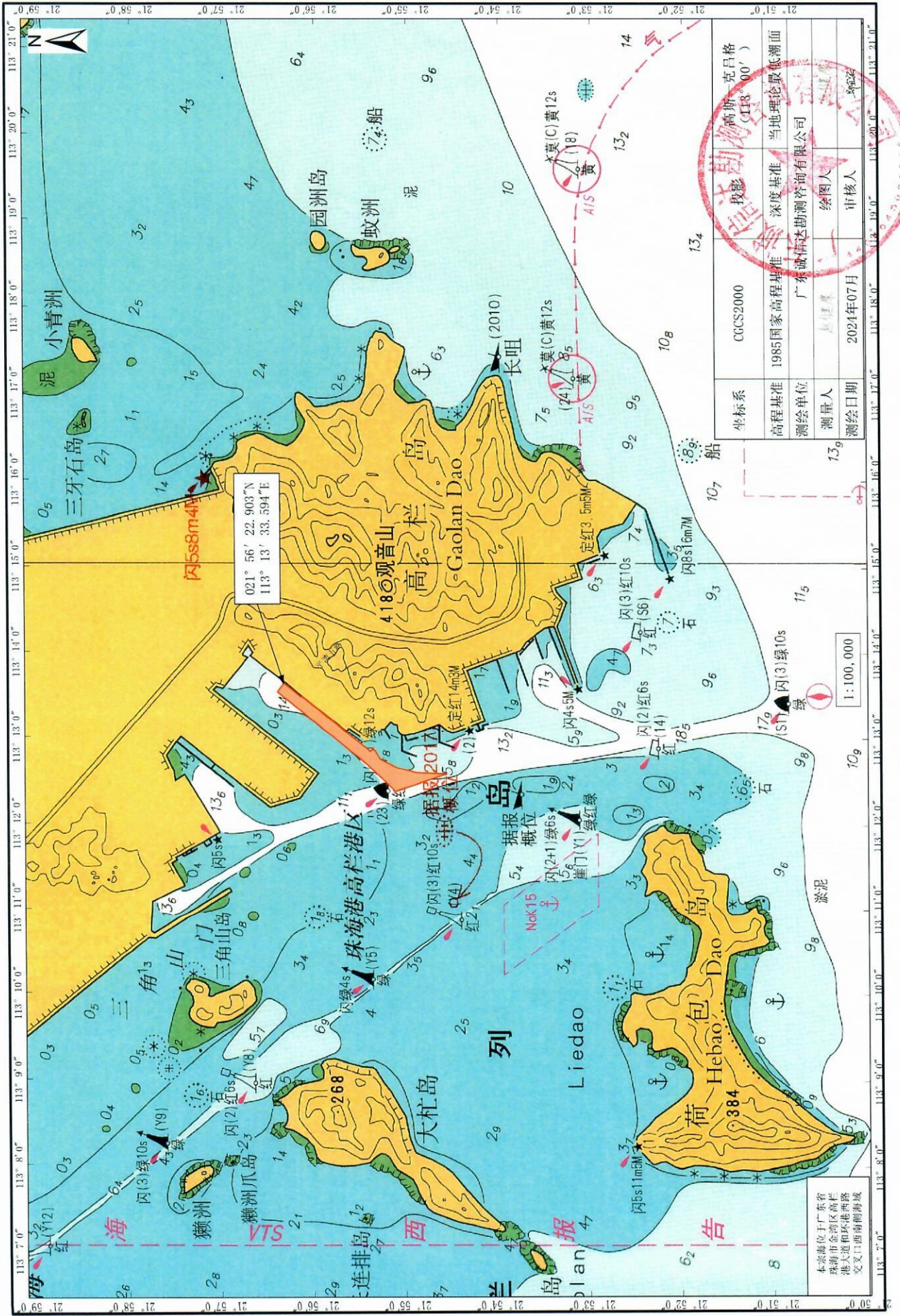


珠海港高栏港区南水作业区南港池年度维护性疏浚项目（2022-2024年）（三期）宗海位置图



坐标系	CGCS2000	投影	高斯-克吕格 (418° 00')
高程基准	1985国家高程基准	深度基准	当地理论最低潮面
测绘单位	广东诚信达勘测咨询有限公司		
测量人	王健康	绘图人	李松
测绘日期	2024年07月	审核人	李松

本宗海位于广东省珠海市金湾区高栏港大道和环港西路交叉口西南侧海域

1:100,000