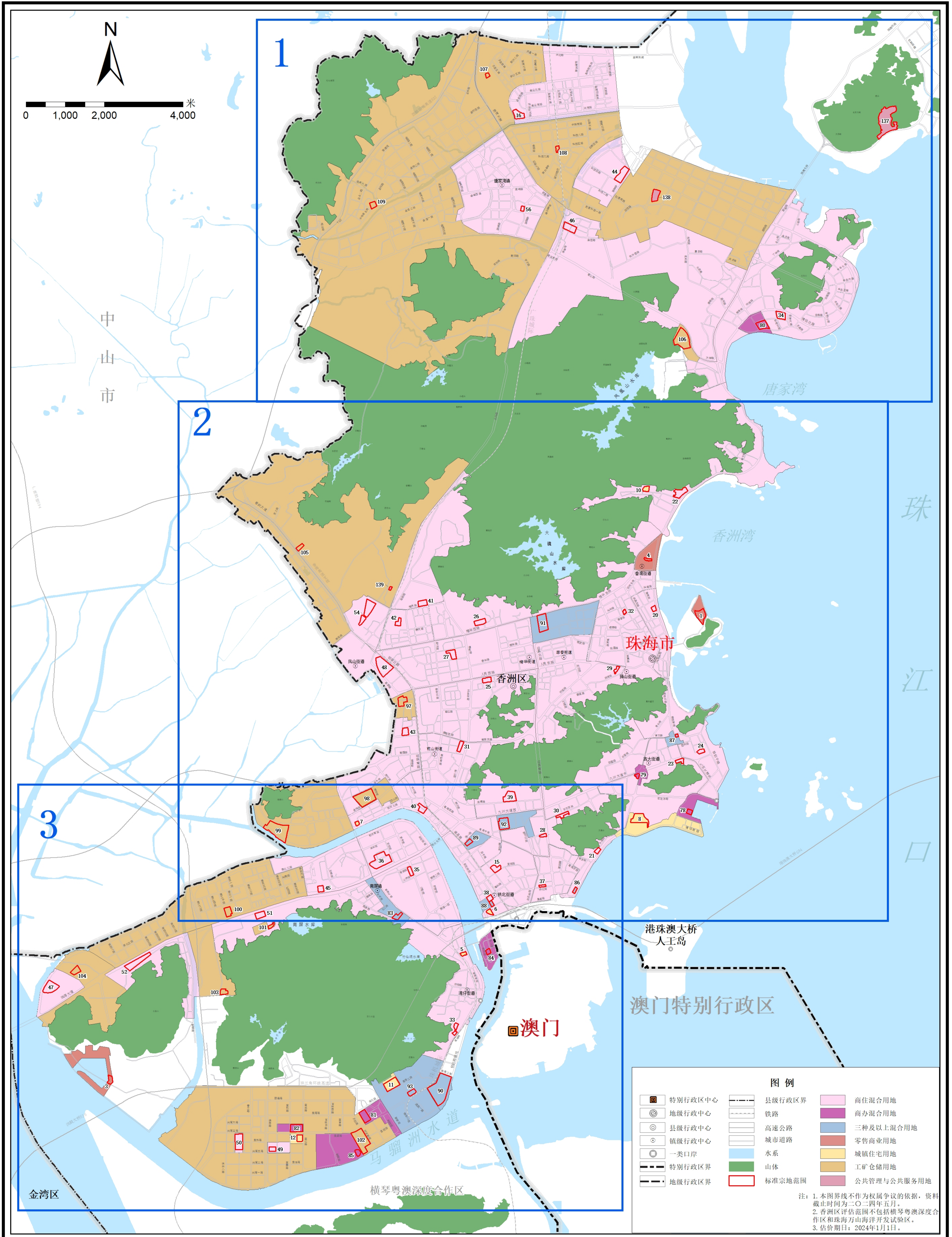
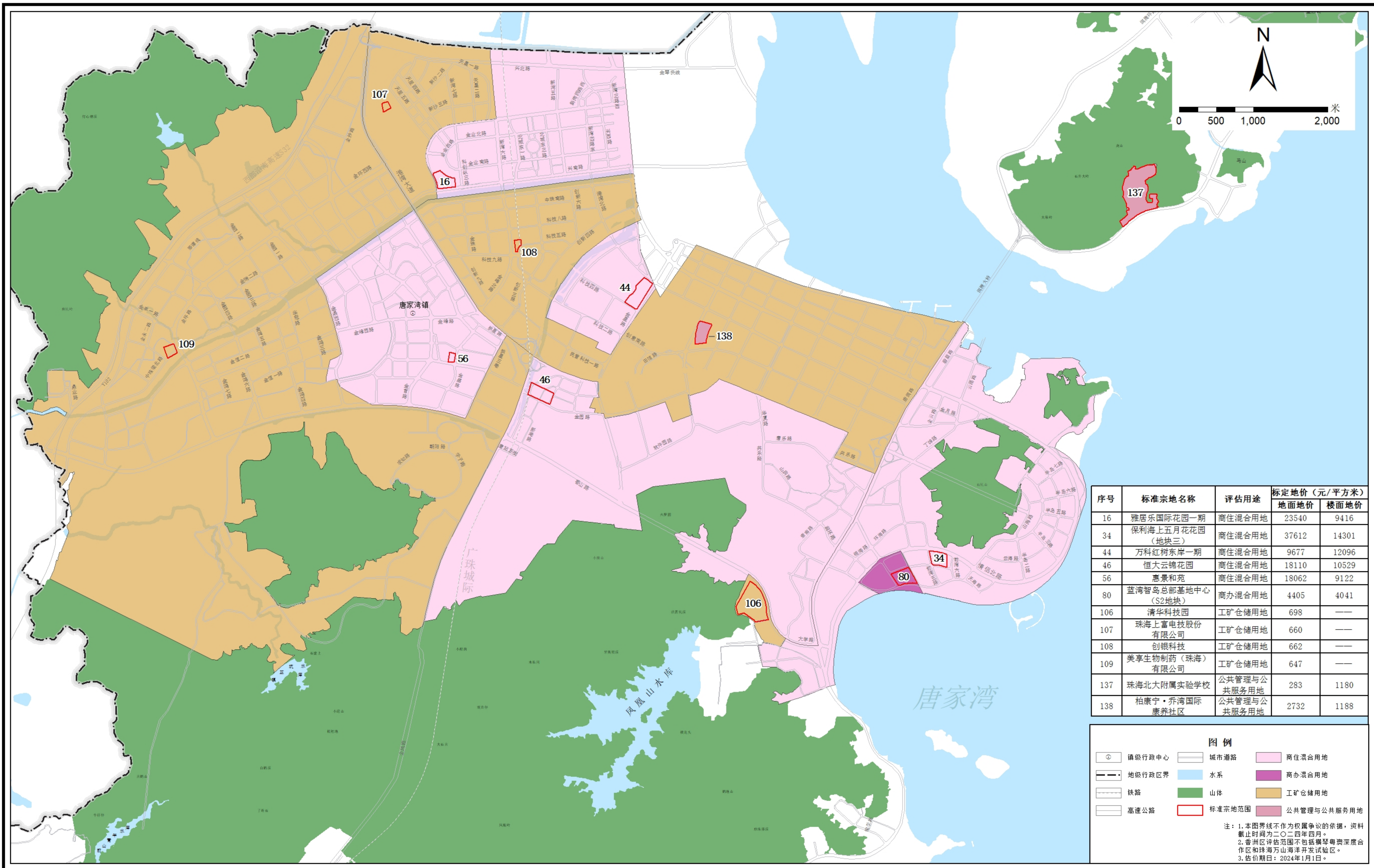


# 珠海市香洲区标准宗地与标定区域布设图（2024年）



# 珠海市香洲区标准宗地与标定区域布设图（2024年）-分幅1



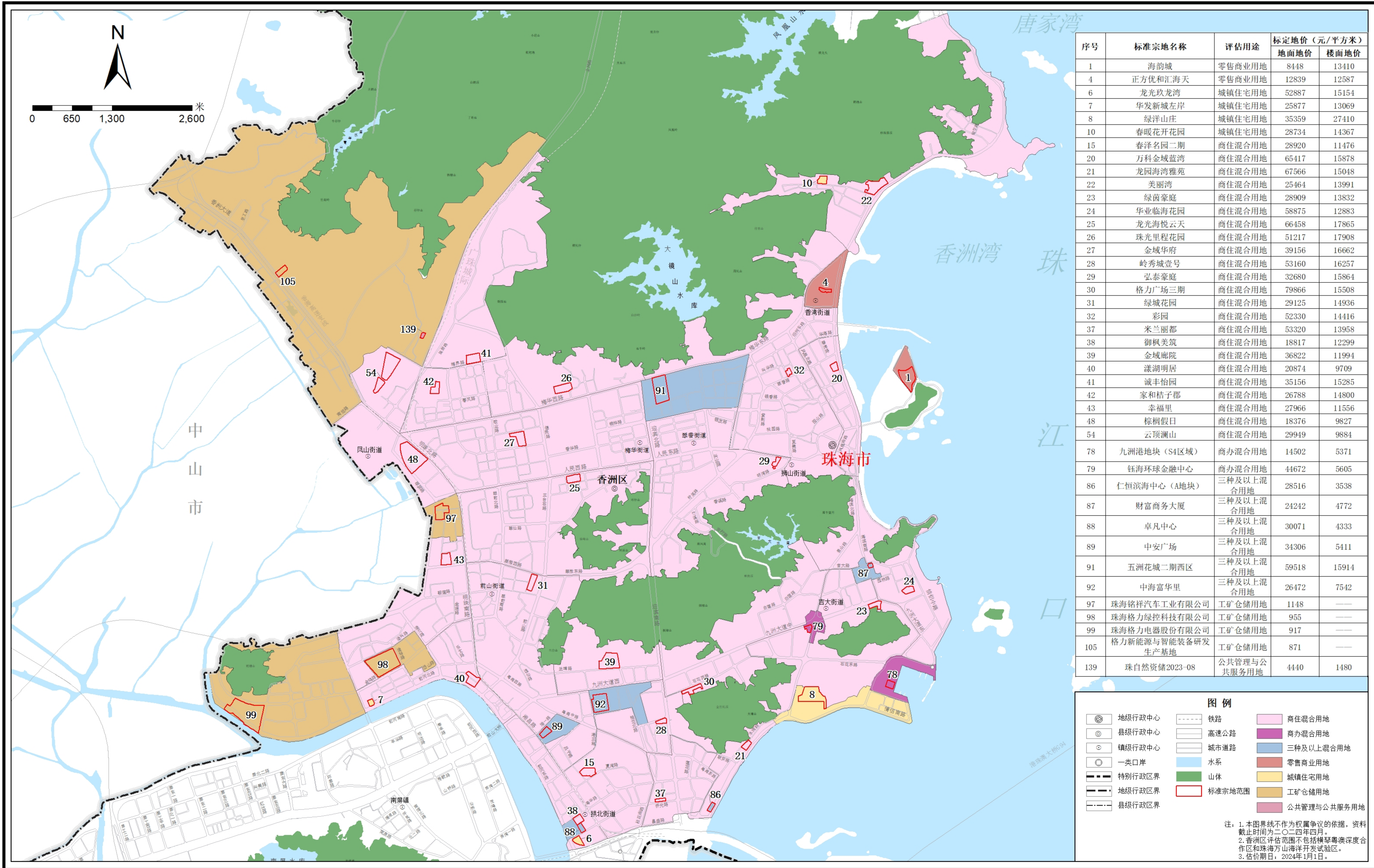
序号	标准宗地名称	评估用途	标定地价 (元/平方米)	
			地面地价	楼面地价
16	雅居乐国际花园一期	商住混合用地	23540	9416
34	保利海上五月花花园(地块三)	商住混合用地	37612	14301
44	万科红树东岸一期	商住混合用地	9677	12096
46	恒大云锦花园	商住混合用地	18110	10529
56	惠景和苑	商住混合用地	18062	9122
80	蓝湾智岛总部基地中心(S2地块)	商办混合用地	4405	4041
106	清华科技园	工矿仓储用地	698	—
107	珠海上富电技股份有限公司	工矿仓储用地	660	—
108	创银科技	工矿仓储用地	662	—
109	美享生物制药(珠海)有限公司	工矿仓储用地	647	—
137	珠海北大附属实验学校	公共管理与公共服务用地	283	1180
138	柏康宁·乔湾国际康养社区	公共管理与公共服务用地	2732	1188

**图例**

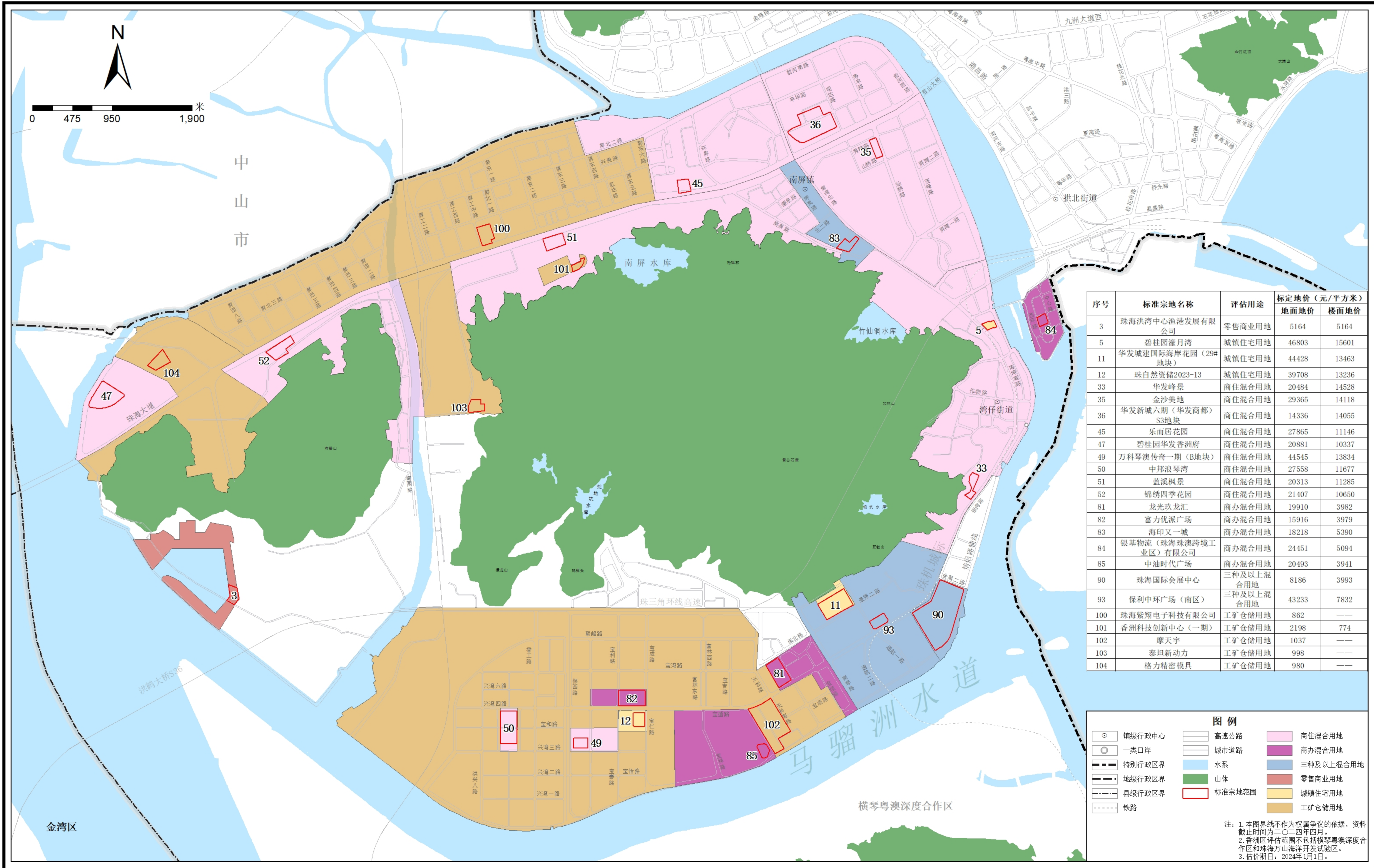
- 镇级行政中心
- 地级行政区界
- 铁路
- 高速公路
- 城市道路
- 水系
- 山体
- 标准宗地范围
- 商住混合用地
- 商办混合用地
- 工矿仓储用地
- 公共管理与公共服务用地

注：1. 本图界线不作为权属争议的依据，资料截止时间为二〇二四年四月。  
2. 香洲区评估范围不包括横琴粤澳深度合作区和珠海万山海洋开发试验区。  
3. 估价日期：2024年1月1日。

# 珠海市香洲区标准宗地与标定区域布设图（2024年）-分幅2



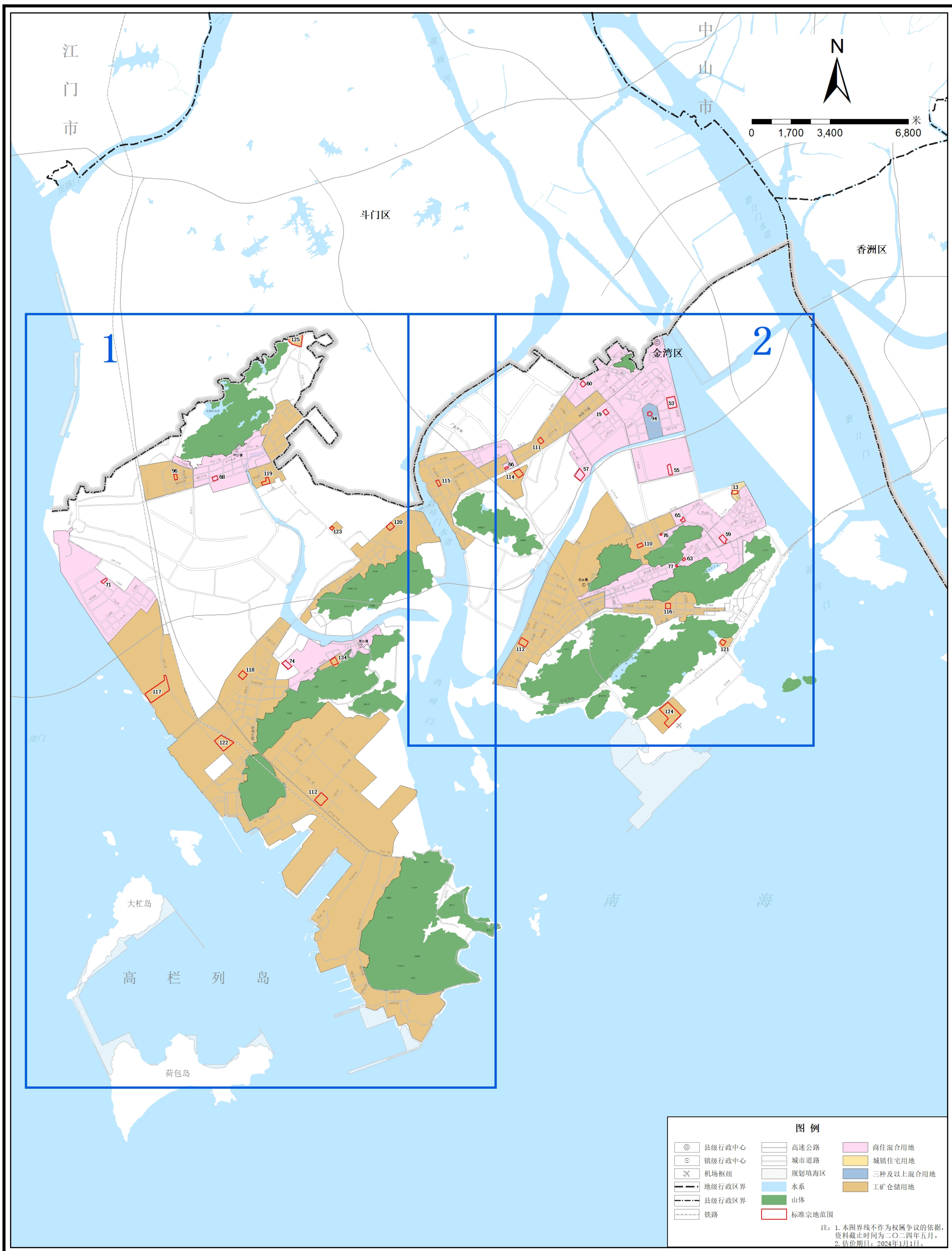
# 珠海市香洲区标准宗地与标定区域布设图（2024年）-分幅3



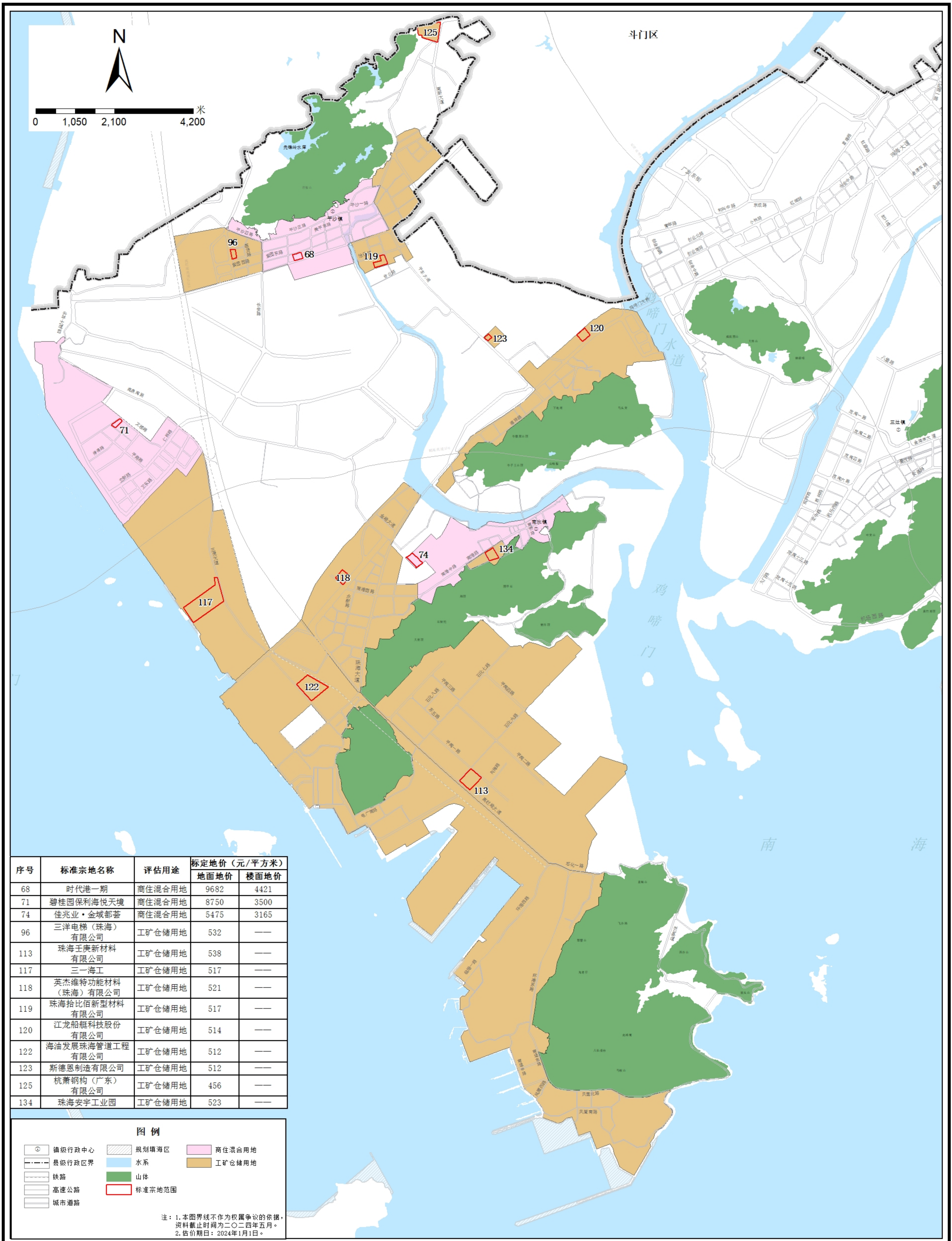
2000国家大地坐标系  
1985国家高程基准

珠海市自然资源局 监制

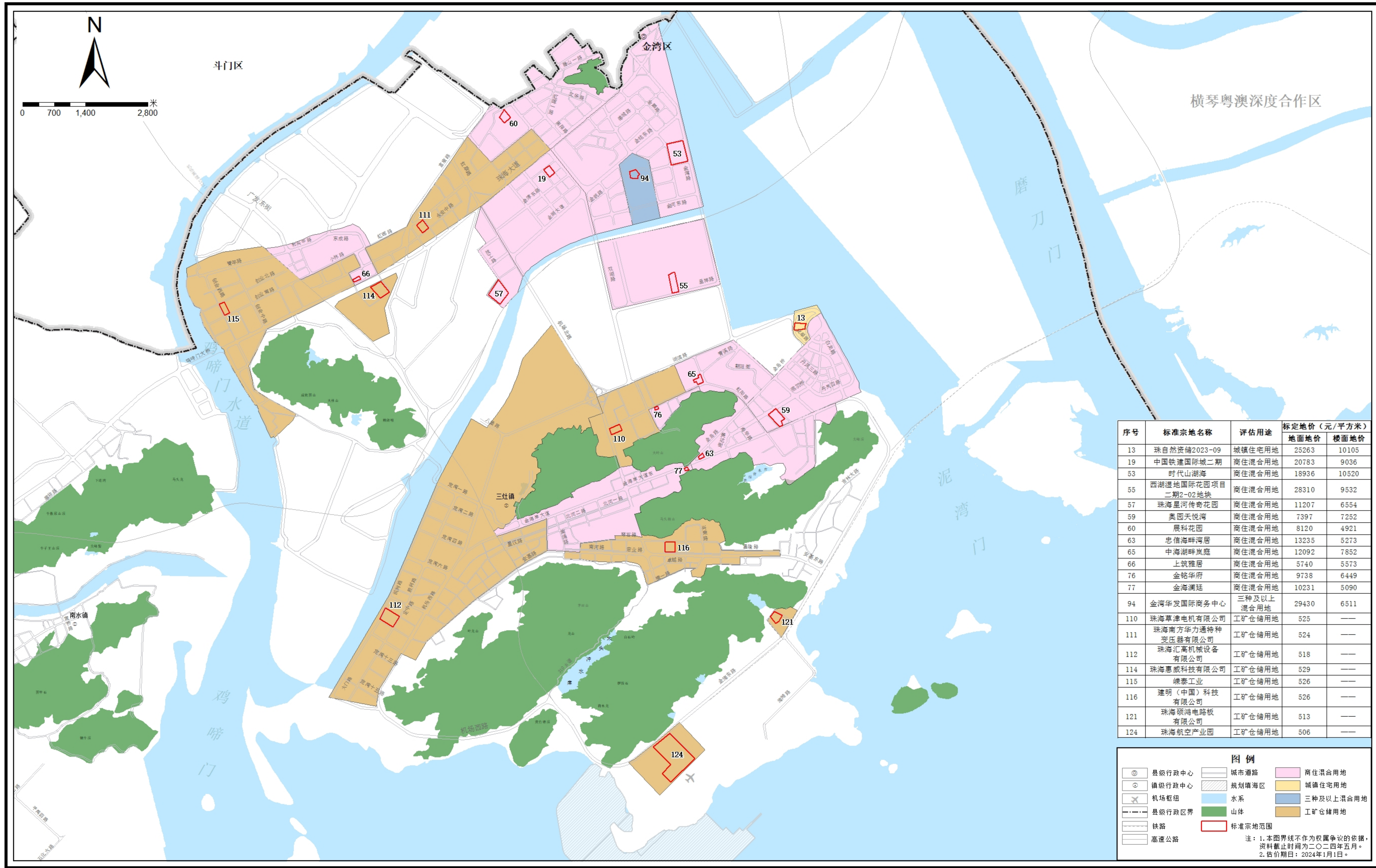
# 珠海市金湾区标准宗地与标定区域布设图（2024年）



# 珠海市金湾区标准宗地与标定区域布设图（2024年）-分幅1



# 珠海市金湾区标准宗地与标定区域布设图（2024年）-分幅2



序号	标准宗地名称	评估用途	标定地价 (元/平方米)	
			地面地价	楼面地价
13	珠自然资储2023-09	城镇住宅用地	25263	10105
19	中国铁建国际城二期	商住混合用地	20783	9036
53	时代山湖海	商住混合用地	18936	10520
55	西湖湿地国际花园项目二期2-02地块	商住混合用地	28310	9532
57	珠海星河传奇花园	商住混合用地	11207	6554
59	奥园天悦湾	商住混合用地	7397	7252
60	展科花园	商住混合用地	8120	4921
63	忠信海畔湾居	商住混合用地	13235	5273
65	中海湖畔宸庭	商住混合用地	12092	7852
66	上筑雅居	商住混合用地	5740	5573
76	金铭华府	商住混合用地	9738	6449
77	金海澜廷	商住混合用地	10231	5090
94	金湾华发国际商务中心	三种及以上混合用地	29430	6511
110	珠海草津电机有限公司	工矿仓储用地	525	—
111	珠海南方华力通特种变压器有限公司	工矿仓储用地	524	—
112	珠海汇高机械设备有限公司	工矿仓储用地	518	—
114	珠海惠威科技有限公司	工矿仓储用地	529	—
115	蝶泰工业	工矿仓储用地	526	—
116	建明(中国)科技有限公司	工矿仓储用地	526	—
121	珠海硕鸿电路板有限公司	工矿仓储用地	513	—
124	珠海航空产业园	工矿仓储用地	506	—

**图例**

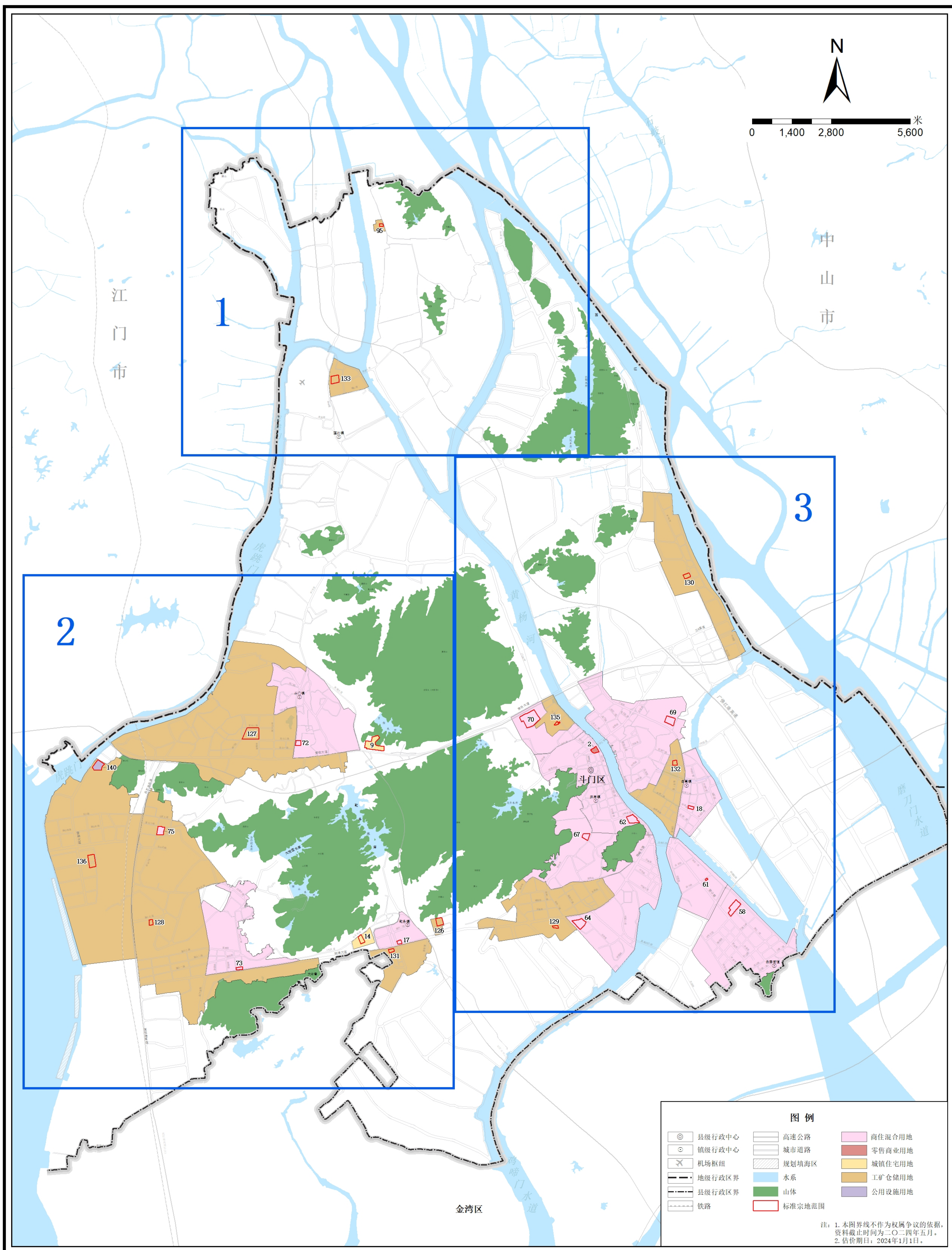
- 县级行政中心
- 镇级行政中心
- 机场枢纽
- 县级行政区界
- 铁路
- 高速公路
- 城市道路
- 规划填海区
- 水系
- 山体
- 商住混合用地
- 城镇住宅用地
- 三种及以上混合用地
- 工矿仓储用地
- 标准宗地范围

注：1. 本图界线不作为权属争议的依据，资料截止时间为二〇二四年五月。  
2. 估价日期：2024年1月1日。

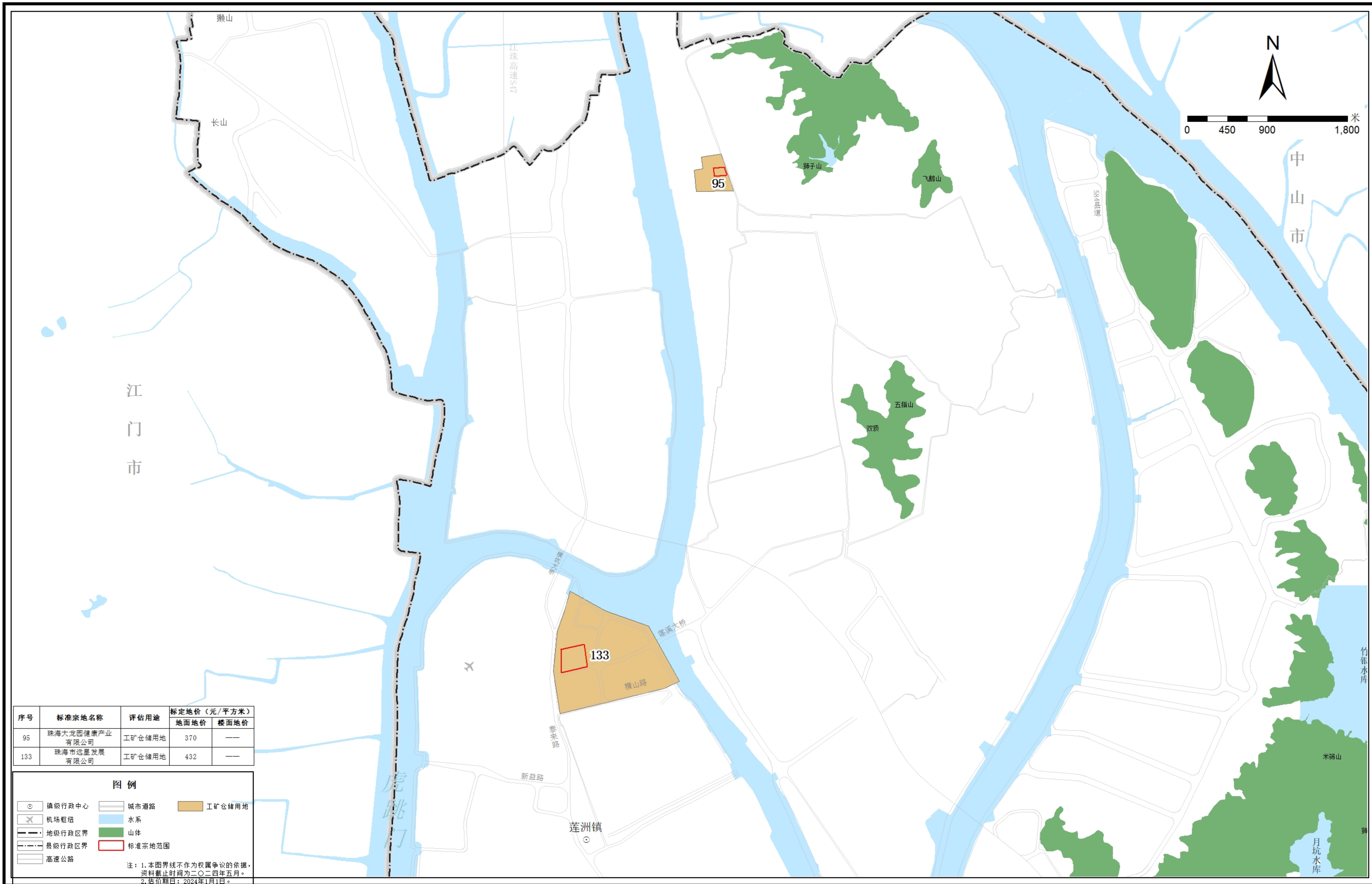
2000国家大地坐标系  
1985国家高程基准

珠海市自然资源局 监制

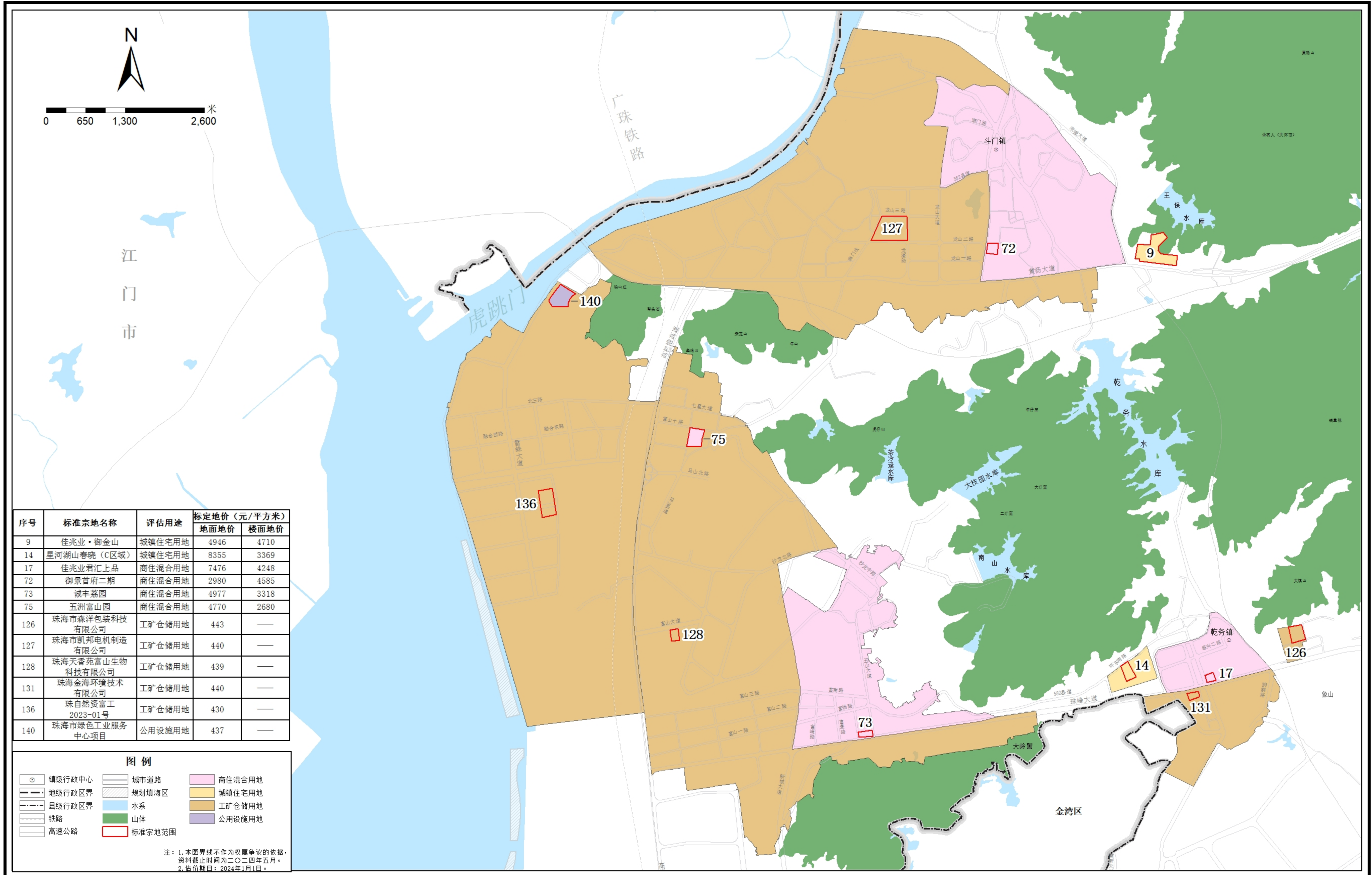
# 珠海市斗门区标准宗地与标定区域布设图（2024年）



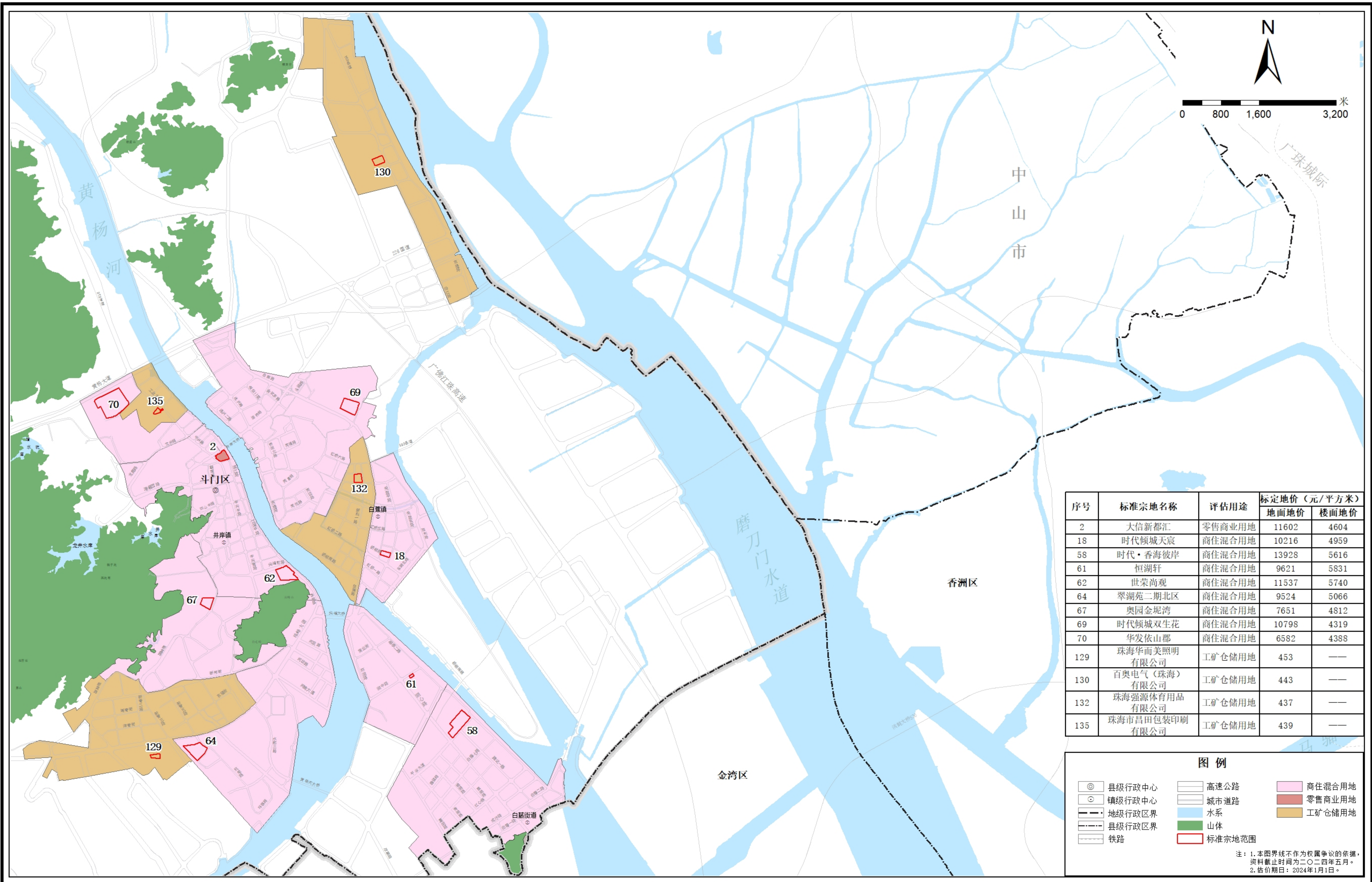
# 珠海市斗门区标准宗地与标定区域布设图（2024年）-分幅1



# 珠海市斗门区标准宗地与标定区域布设图（2024年）-分幅2



# 珠海市斗门区标准宗地与标定区域布设图（2024年）-分幅3



2000国家大地坐标系  
1985国家高程基准

珠海市自然资源局 监制