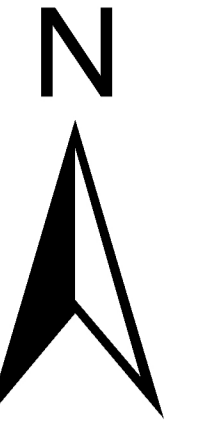


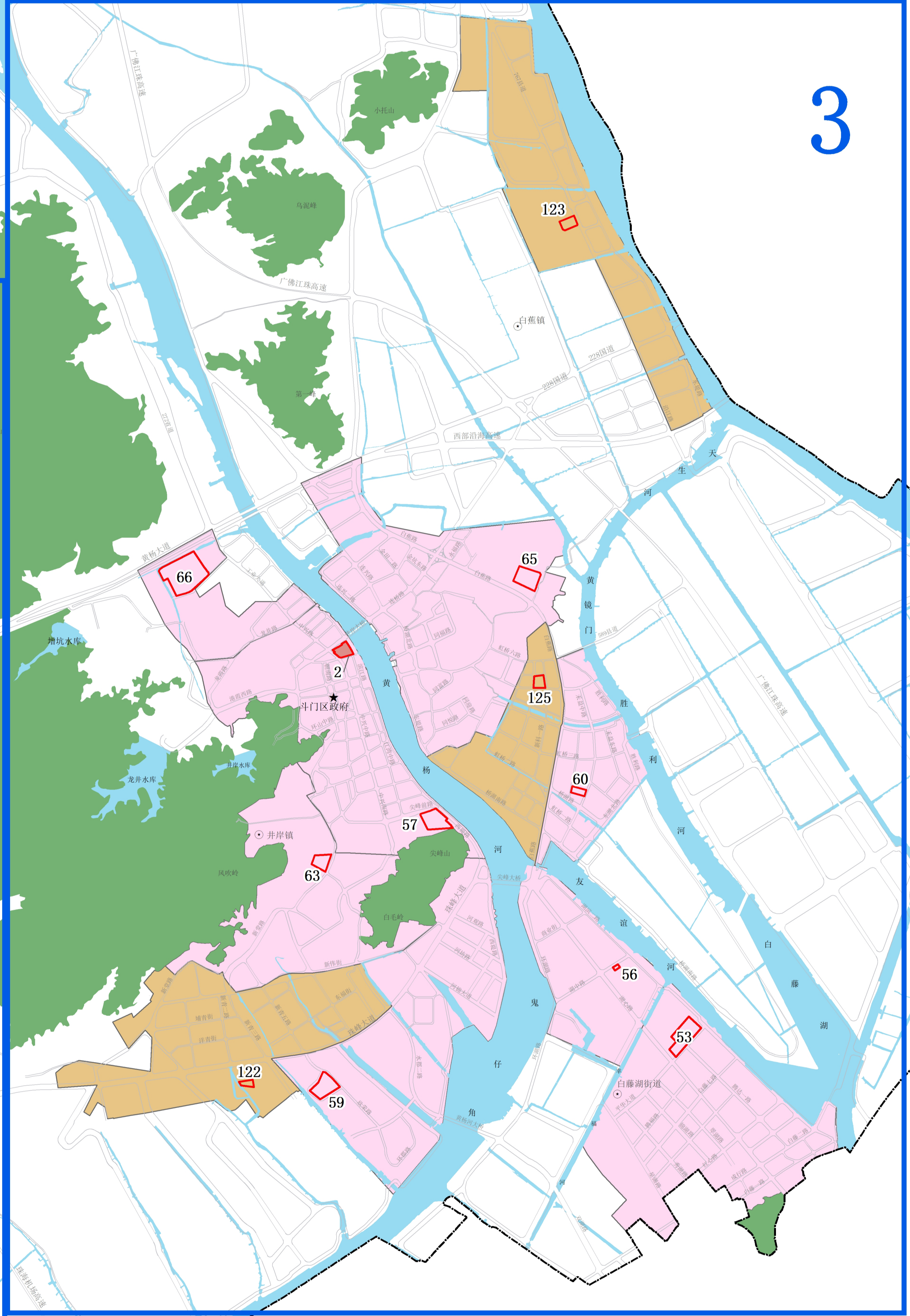
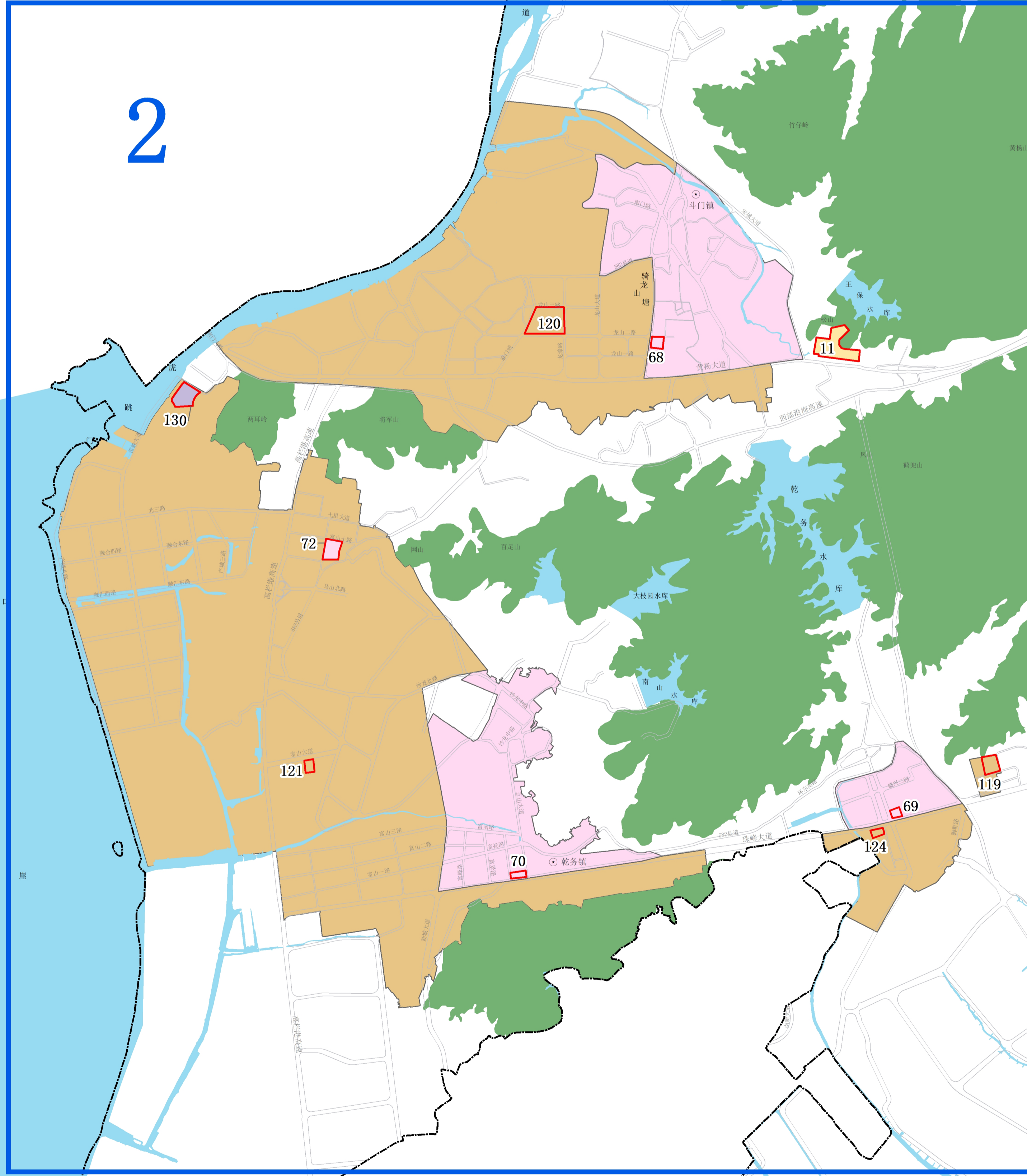
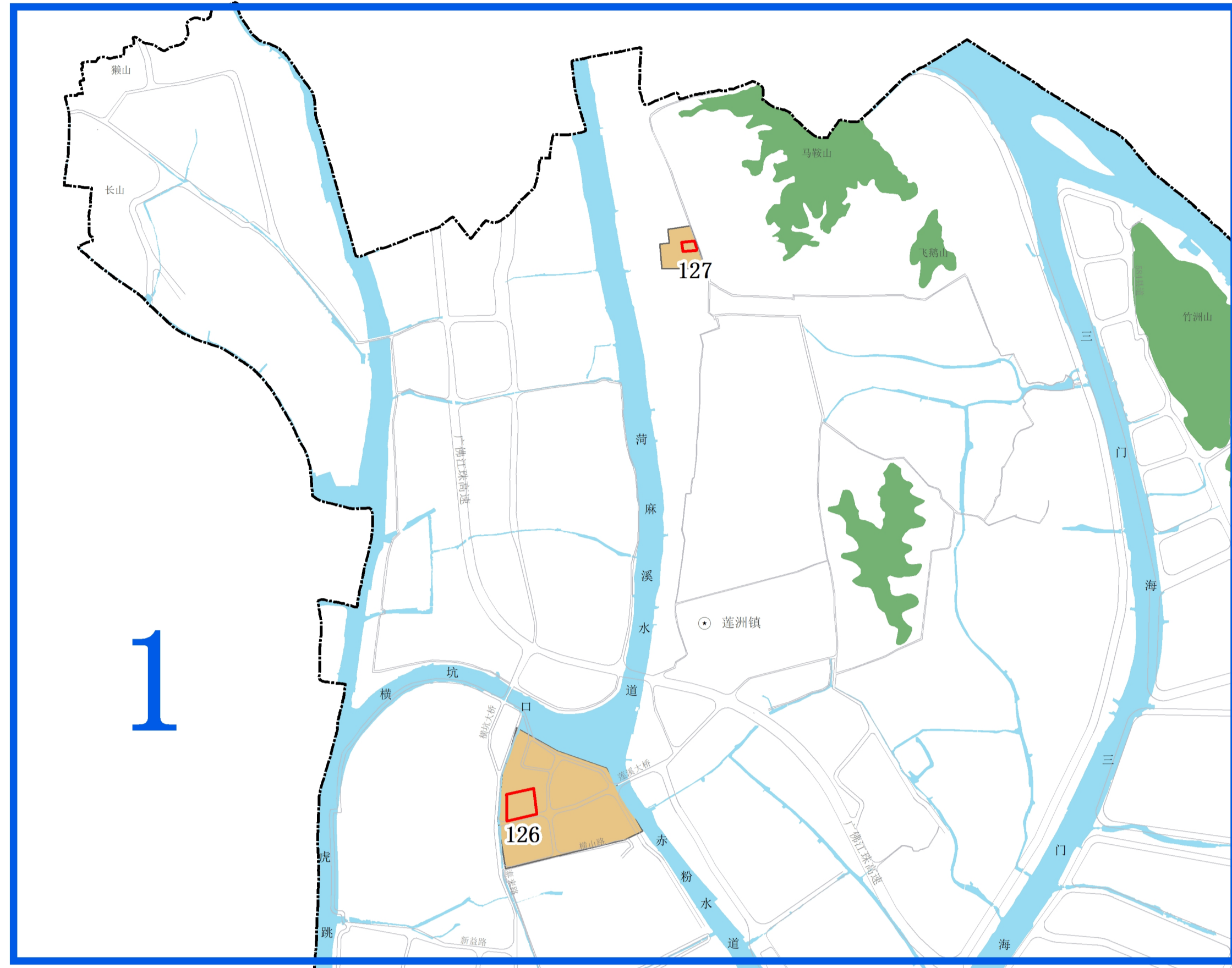
# 珠海市斗门区标准宗地与标定区域布设图



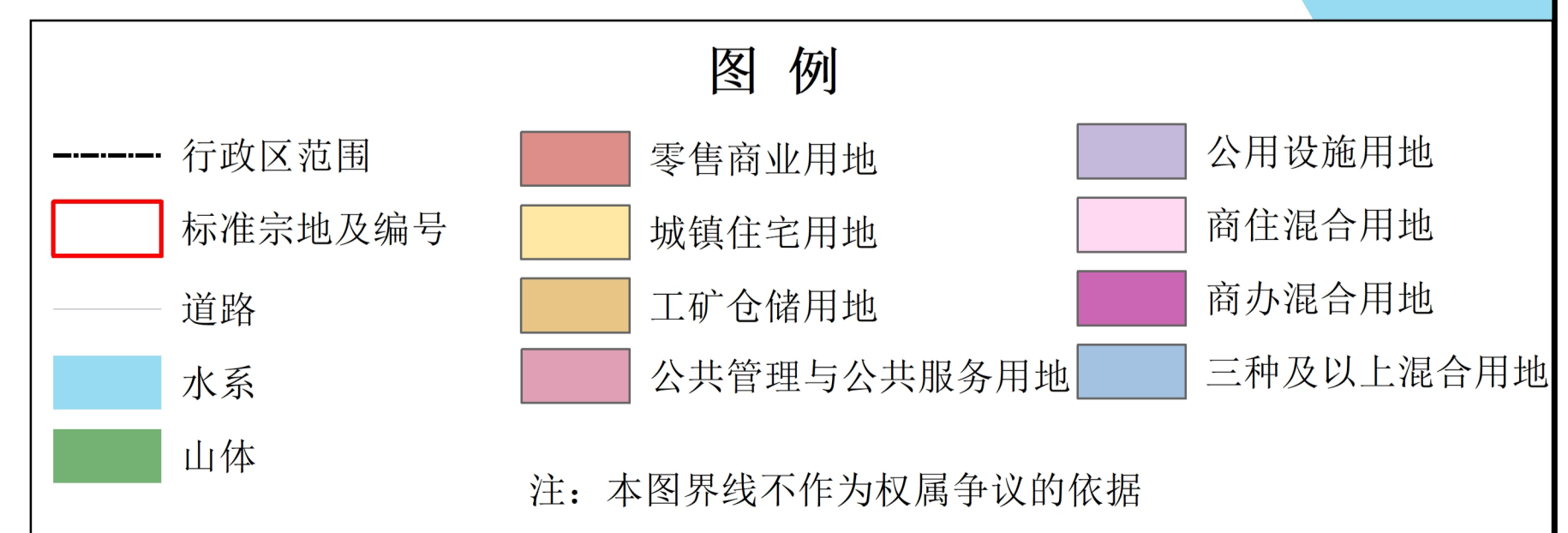
0 1,350 2,700 5,400 米

江门市

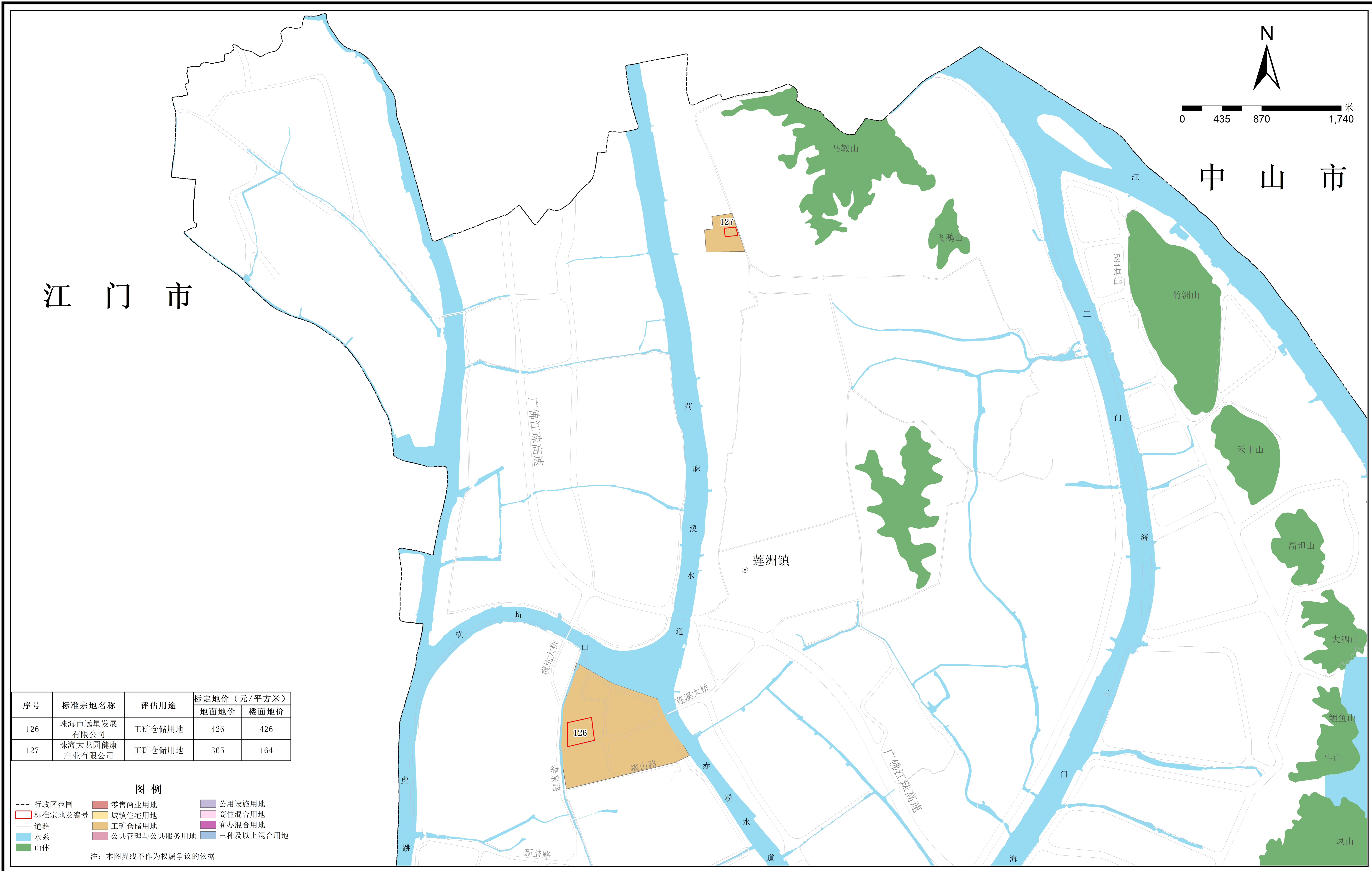
中山市



金湾区



# 珠海市斗门区标准宗地与标定区域布设图-分幅1



序号	标准宗地名称	评估用途	标定地价 (元/平方米)	
			地面地价	楼面地价
126	珠海市远星发展有限公司	工矿仓储用地	426	426
127	珠海大龙园健康产业有限公司	工矿仓储用地	365	164

**图例**

- 行政范围
- 标准宗地及编号
- 道路
- 水系
- 山体
- 零售商业用地
- 城镇住宅用地
- 工矿仓储用地
- 公共管理与公共服务用地
- 公用设施用地
- 商住混合用地
- 商办混合用地
- 三种及以上混合用地

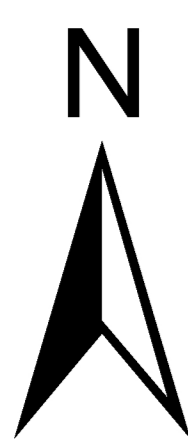
注：本图界线不作为权属争议的依据

2000国家大地坐标系  
1985国家高程基准

珠海市自然资源局 制图  
广东中地土地房地产评估与规划设计有限公司  
二〇二三年十二月

# 珠海市斗门区标准宗地与标定区域布设图-分幅2

## 江 门 市



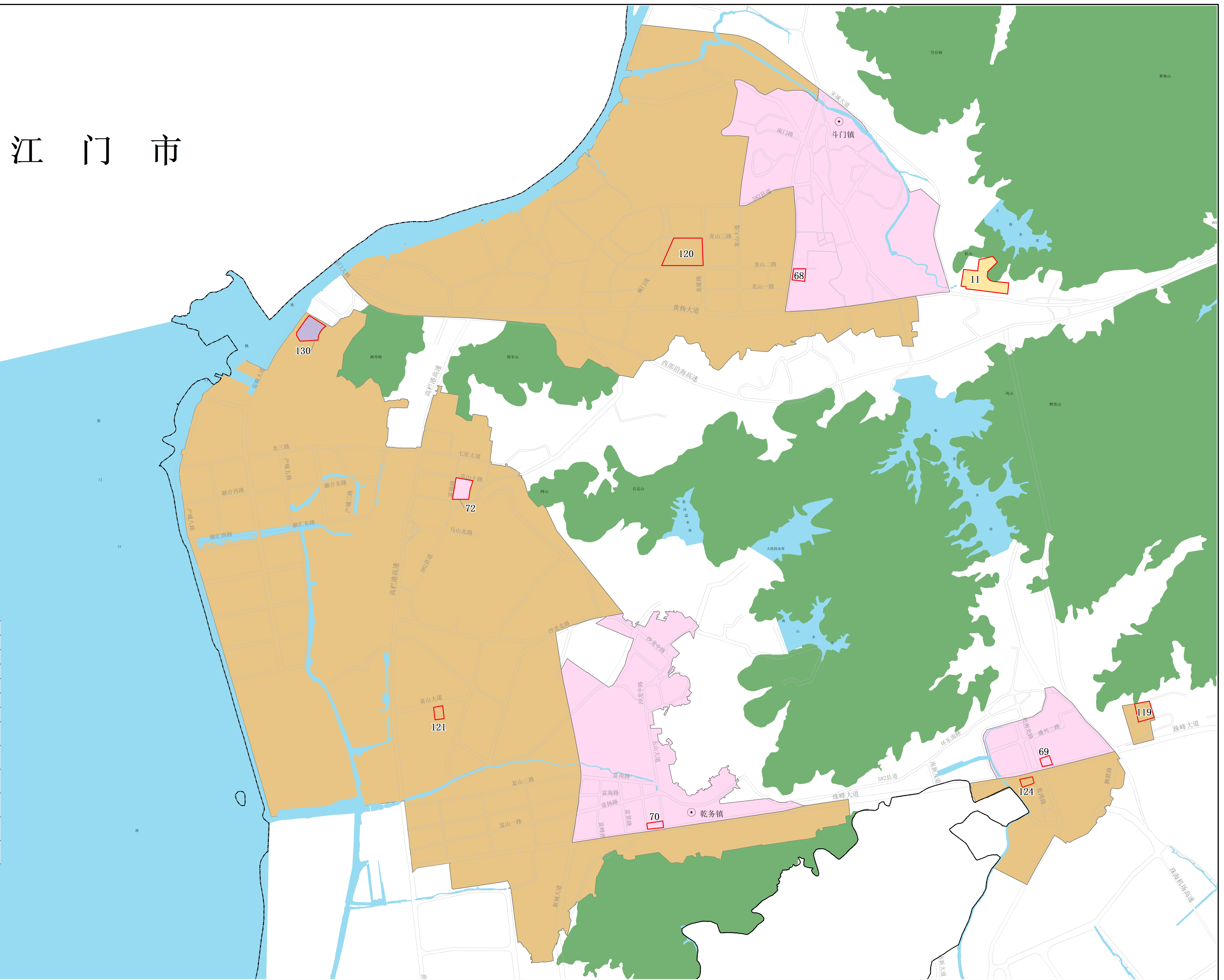
0 650 1,300 2,600 米

序号	标准宗地名称	评估用途	标定地价 (元/平方米)	
			地面地价	楼面地价
11	佳兆业·御金山	城镇住宅用地	5023	4784
68	御景首府二期	商住混合用地	3017	4642
69	佳兆业君汇上品	商住混合用地	7566	4299
70	诚丰荔园	商住混合用地	5021	3347
72	五洲富山园	商住混合用地	4888	2746
118	杭萧钢构(广东)有限公司	工矿仓储用地	452	603
119	珠海市森洋包装科技有限公司	工矿仓储用地	440	440
120	珠海市凯邦电机制造有限公司	工矿仓储用地	438	438
121	珠海天香苑富山生物科技有限公司	工矿仓储用地	432	240
124	珠海金海环境技术有限公司	工矿仓储用地	437	219
130	珠海市绿色工业服务中心项目	公用设施用地	409	524

### 图 例

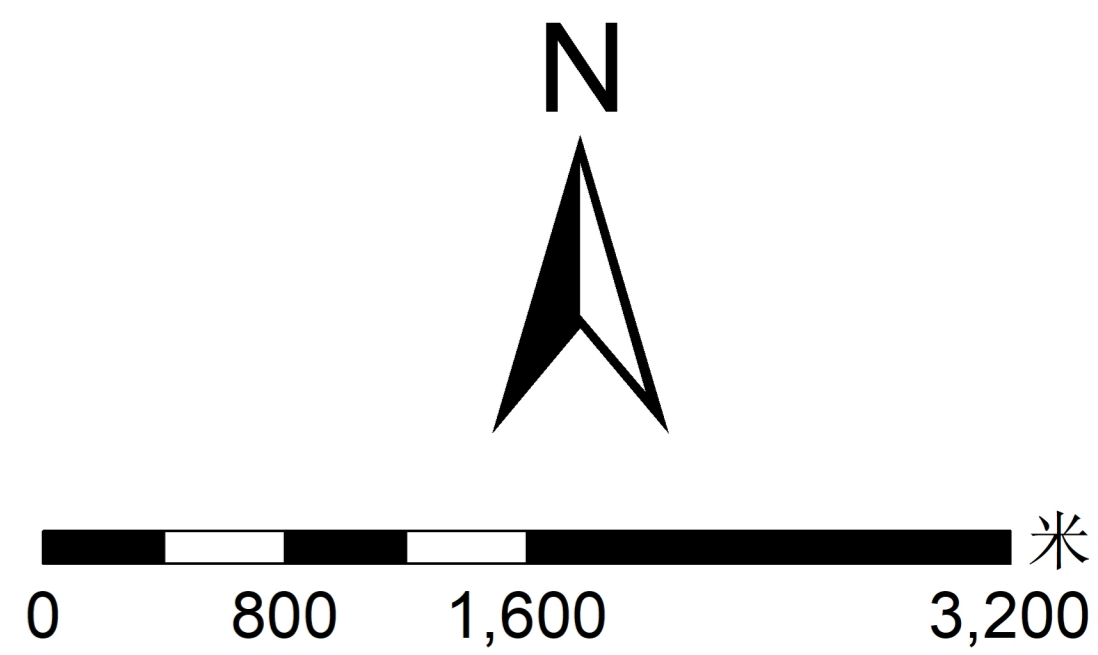
- 行政区范围
- 标准宗地及编号
- 道路
- 水系
- 山体
- 零售商业用地
- 城镇住宅用地
- 工矿仓储用地
- 公共管理与公共服务用地
- 公用设施用地
- 商住混合用地
- 商办混合用地
- 三种及以上混合用地

注：本图界线不作为权属争议的依据



# 珠海市斗门区标准宗地与标定区域布设图-分幅3

中山市



金湾区

序号	标准宗地名称	评估用途	标定地价 (元/平方米)	
			地面地价	楼面地价
2	大信新都汇	零售商业用地	11698	4642
53	时代·香海彼岸	商住混合用地	14318	5727
56	恒湖轩	商住混合用地	9776	5925
57	世荣尚观	商住混合用地	11694	5818
59	翠湖苑二期北区	商住混合用地	9680	5149
60	时代倾城花园雅筑	商住混合用地	10518	5106
63	奥园金坭湾	商住混合用地	7834	4927
65	时代倾城双生花	商住混合用地	11183	4473
66	华发依山郡	商住混合用地	6926	4617
122	珠海华美照明有限公司	工矿仓储用地	449	554
123	百奥电气(珠海)有限公司	工矿仓储用地	437	197
125	珠海强源体育用品有限公司	工矿仓储用地	432	432

图例

--- 行政区范围	■ 零售商业用地	■ 公用设施用地
□ 标准宗地及编号	■ 城镇住宅用地	■ 商住混合用地
— 道路	■ 工矿仓储用地	■ 商办混合用地
■ 水系	■ 公共管理与公共服务用地	■ 三种及以上混合用地
■ 山体		

注：本图界线不作为权属争议的依据

2000国家大地坐标系  
1985国家高程基准

珠海市自然资源局 制图  
广东中地土地房地产评估与规划设计有限公司  
二〇二三年十二月