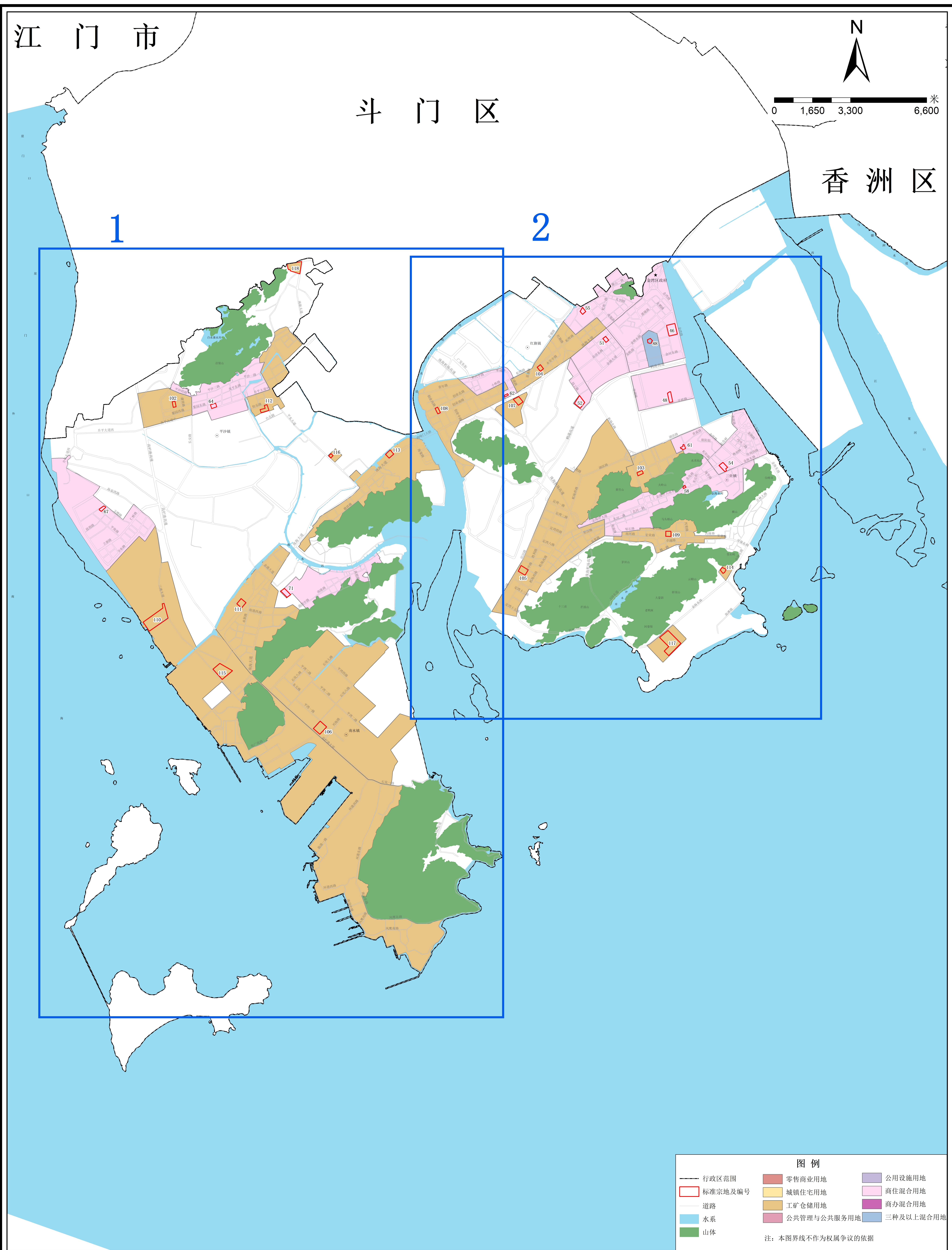


# 珠海市金湾区标准宗地与标定区域布设图

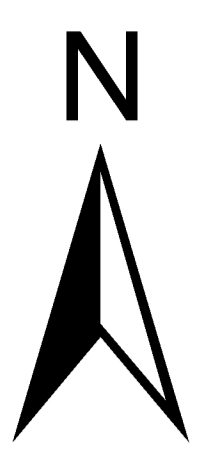


2000国家大地坐标系  
1985国家高程基准

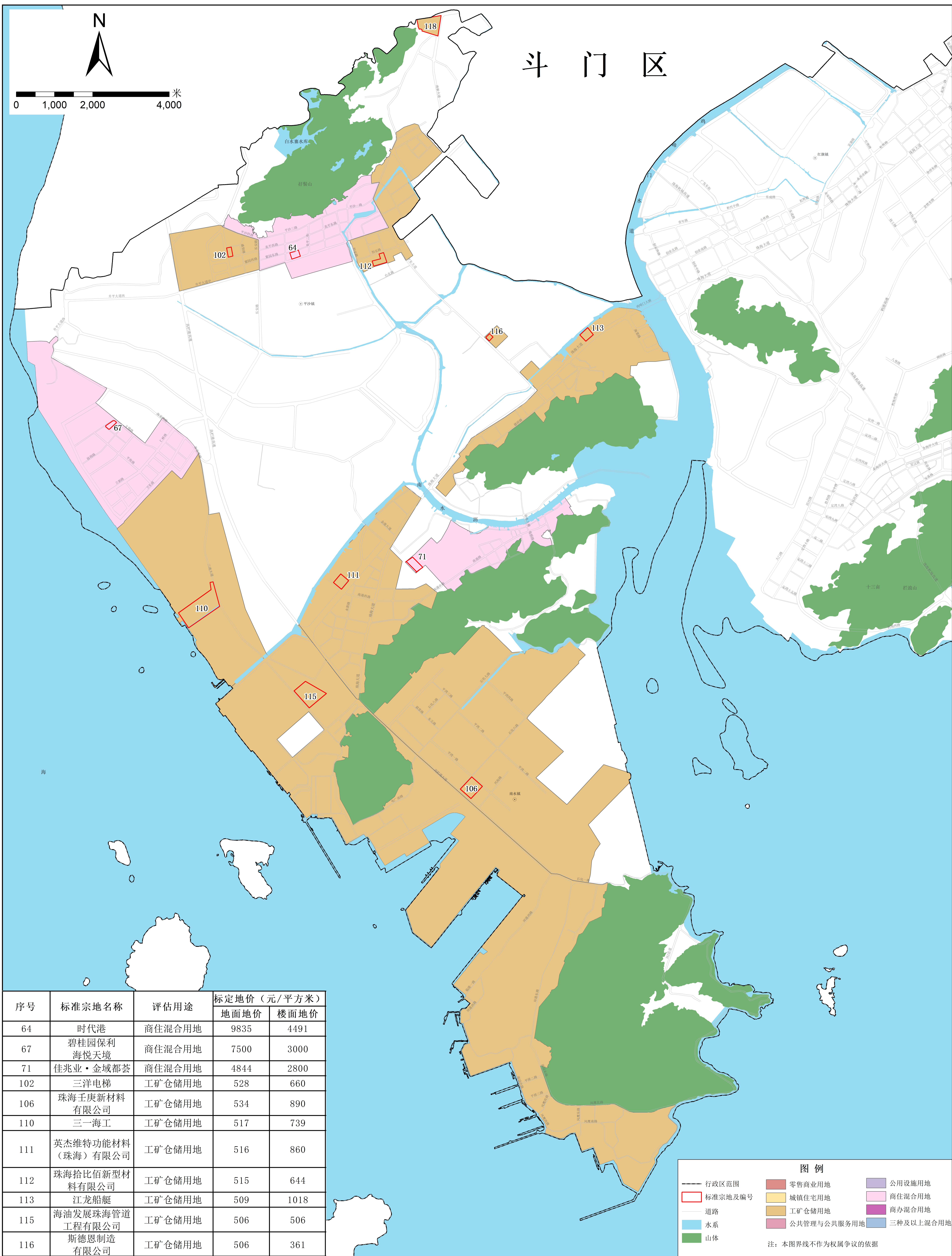
珠海市自然资源局 制图  
广东中地土地房地产评估与规划设计有限公司  
二〇二三年十二月

# 珠海市金湾区标准宗地与标定区域布设图-分幅1

## 斗门区



0 1,000 2,000 4,000 米



序号	标准宗地名称	评估用途	标定地价 (元/平方米)	
			地面地价	楼面地价
64	时代港	商住混合用地	9835	4491
67	碧桂园保利海悦天境	商住混合用地	7500	3000
71	佳兆业·金域都荟	商住混合用地	4844	2800
102	三洋电梯	工矿仓储用地	528	660
106	珠海壬庚新材料有限公司	工矿仓储用地	534	890
110	三一海工	工矿仓储用地	517	739
111	英杰维特功能材料(珠海)有限公司	工矿仓储用地	516	860
112	珠海拾比佰新材料有限公司	工矿仓储用地	515	644
113	江龙船艇	工矿仓储用地	509	1018
115	海油发展珠海管道工程有限公司	工矿仓储用地	506	506
116	斯德恩制造有限公司	工矿仓储用地	506	361

**图例**

- 行政区域范围
- 标准宗地及编号
- 道路
- 水系
- 山体
- 零售商业用地
- 城镇住宅用地
- 工矿仓储用地
- 公共管理与公共服务用地
- 公用设施用地
- 商住混合用地
- 商办混合用地
- 三种及以上混合用地

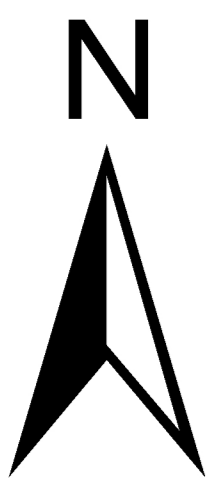
注：本图界线不作为权属争议的依据

2000国家大地坐标系  
1985国家高程基准

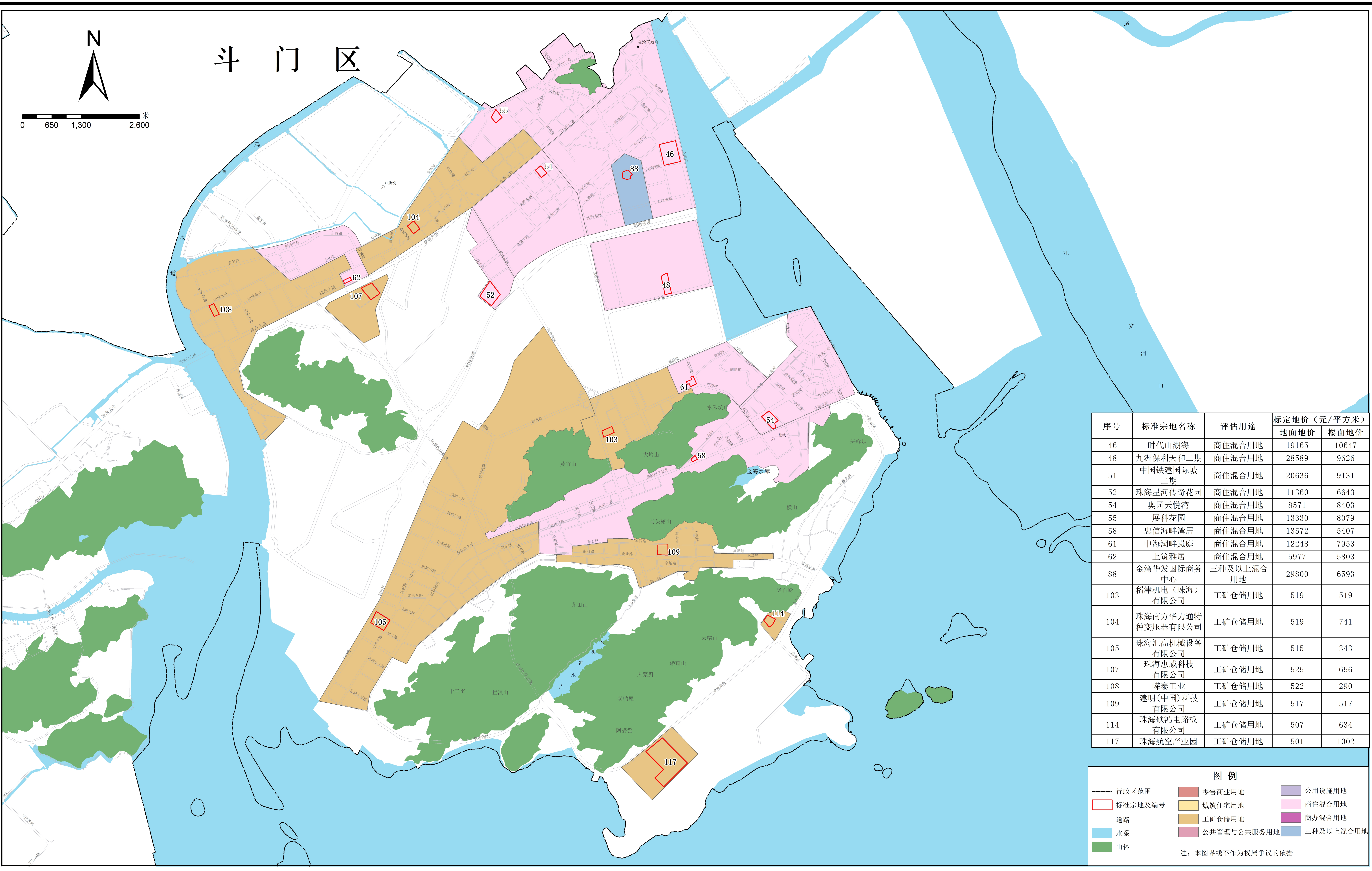
珠海市自然资源局 制图  
广东中地土地房地产评估与规划设计有限公司  
二〇二三年十二月

# 珠海市金湾区标准宗地与标定区域布设图-分幅2

## 斗门区



0 650 1,300 2,600 米



序号	标准宗地名称	评估用途	标定地价 (元/平方米)	
			地面地价	楼面地价
46	时代山湖海	商住混合用地	19165	10647
48	九州保利天和二期	商住混合用地	28589	9626
51	中国铁建国际城二期	商住混合用地	20636	9131
52	珠海星河传奇花园	商住混合用地	11360	6643
54	奥园天悦湾	商住混合用地	8571	8403
55	展科花园	商住混合用地	13330	8079
58	忠信海畔湾居	商住混合用地	13572	5407
61	中海湖畔岚庭	商住混合用地	12248	7953
62	上筑雅居	商住混合用地	5977	5803
88	金湾华发国际商务中心	三种及以上混合用地	29800	6593
103	稻津机电(珠海)有限公司	工矿仓储用地	519	519
104	珠海南方华力通特种变压器有限公司	工矿仓储用地	519	741
105	珠海汇高机械设备有限公司	工矿仓储用地	515	343
107	珠海惠威科技有限公司	工矿仓储用地	525	656
108	嵘泰工业	工矿仓储用地	522	290
109	建明(中国)科技有限公司	工矿仓储用地	517	517
114	珠海硕鸿电路板有限公司	工矿仓储用地	507	634
117	珠海航空产业园	工矿仓储用地	501	1002

**图例**

- 行政区范围
- 标准宗地及编号
- 零售商业用地
- 城镇住宅用地
- 工矿仓储用地
- 公用设施用地
- 水系
- 山体
- 商住混合用地
- 公共管理与公共服务用地
- 商办混合用地
- 三种及以上混合用地

注：本图界线不作为权属争议的依据

2000国家大地坐标系  
1985国家高程基准

珠海市自然资源局  
广东中地土地房地产评估与规划设计有限公司 制图  
二〇二三年十二月