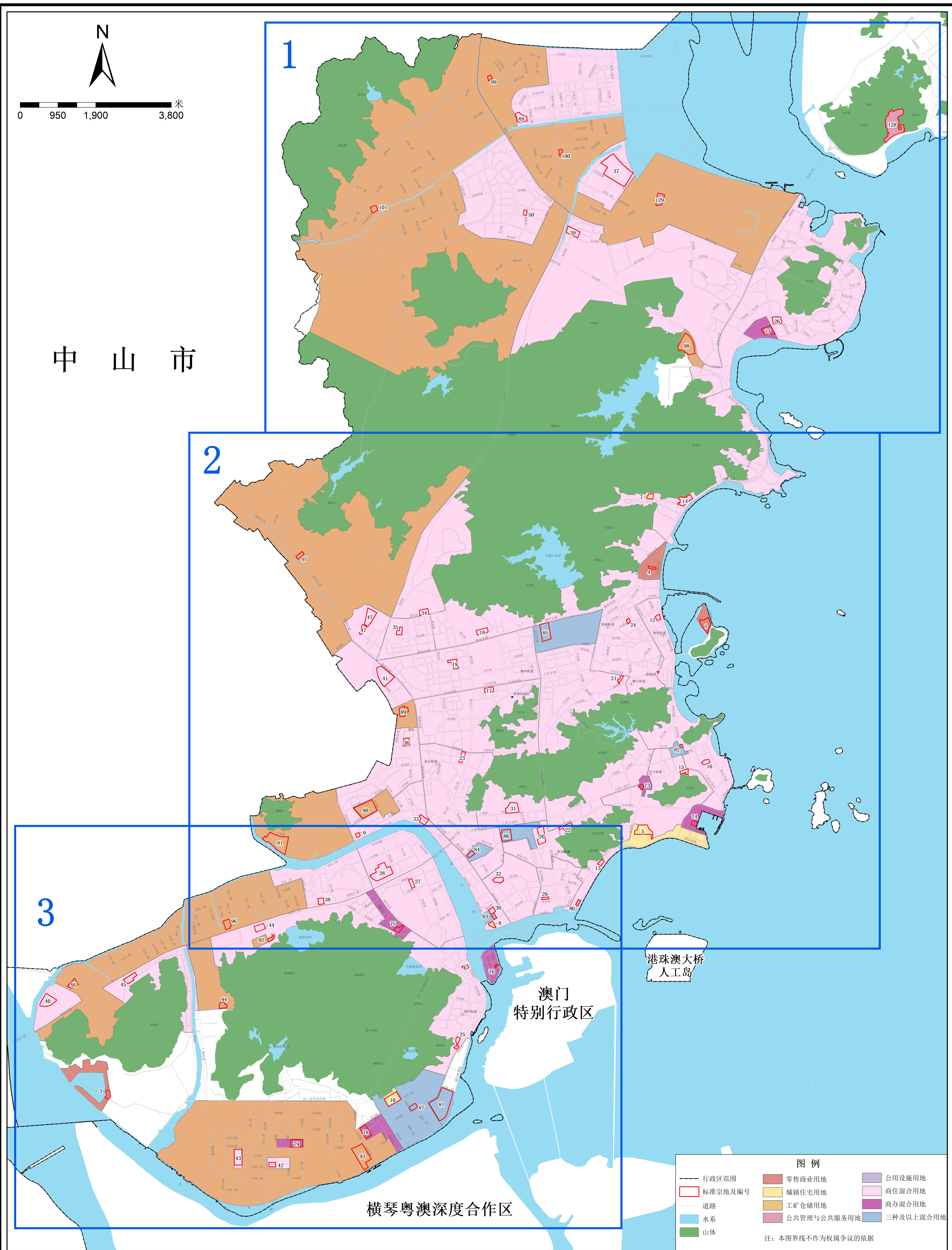


珠海市香洲区标准宗地与标定区域布设图



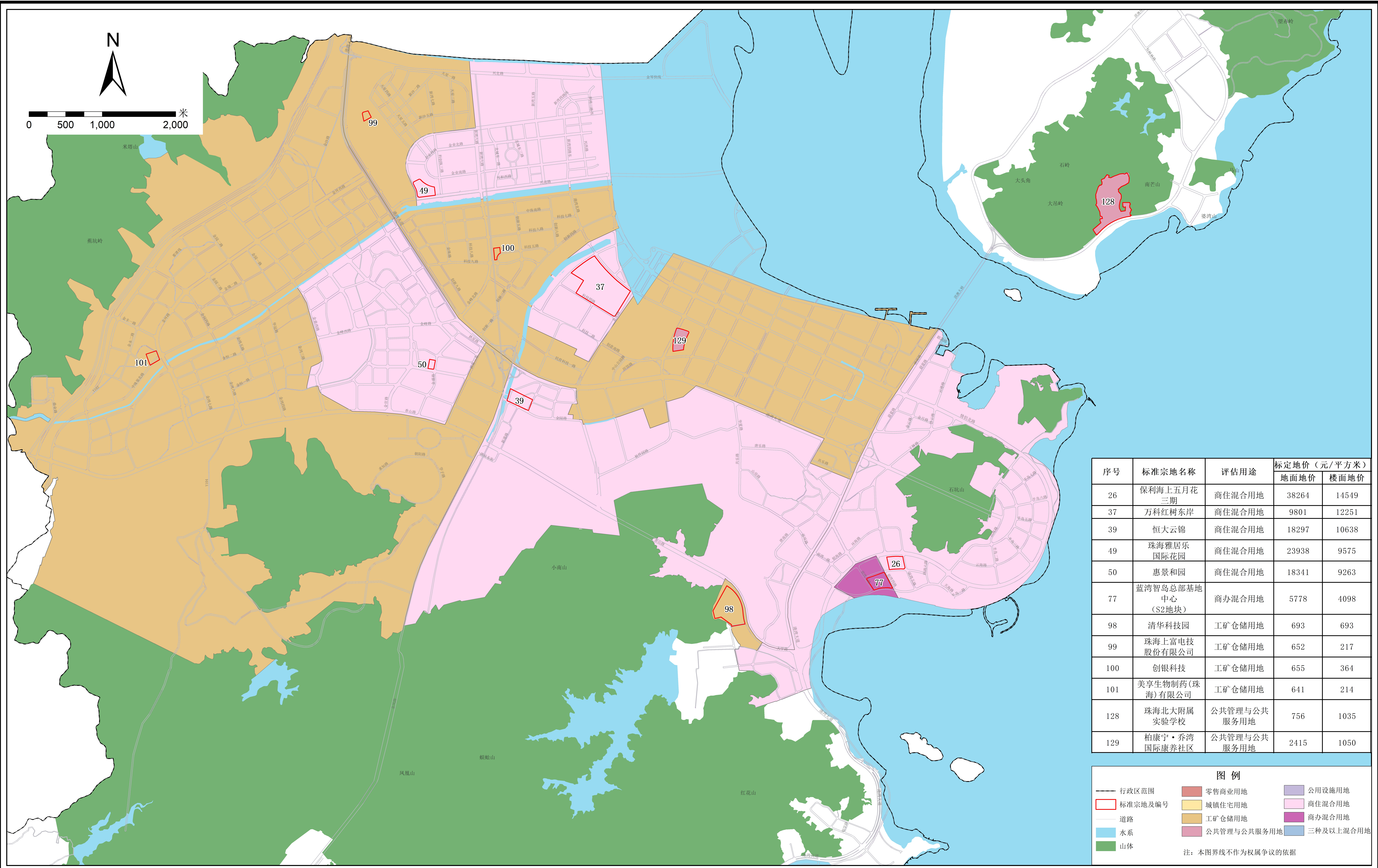
中山市

澳门特别行政区

横琴粤澳深度合作区

港珠澳大桥
人工岛

珠海市香洲区标准宗地与标定区域布设图-分幅1



珠海市香洲区标准宗地与标定区域布设图-分幅2

中山市

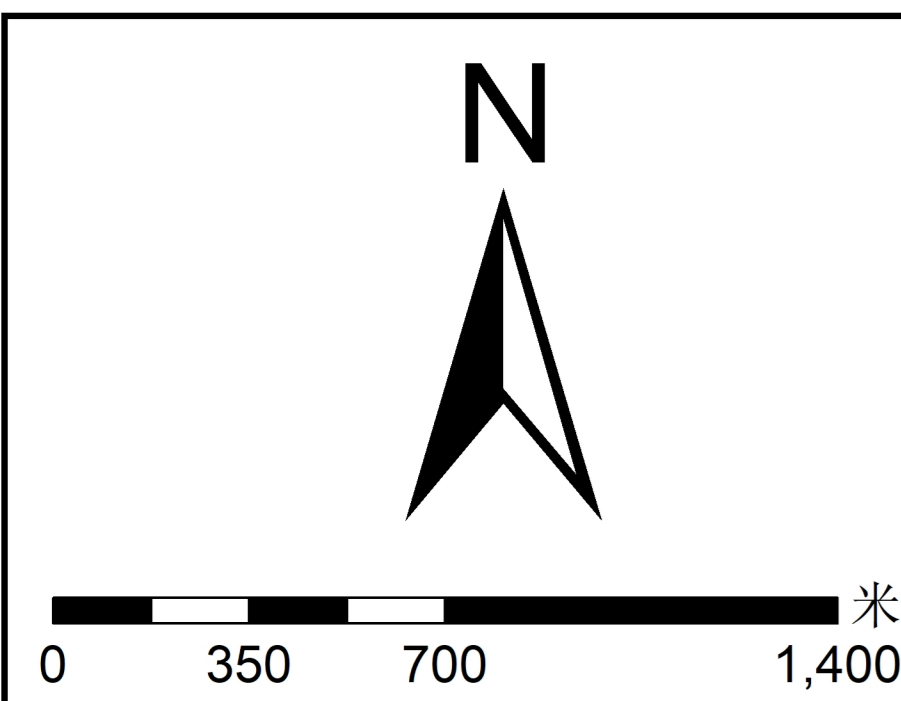
序号	标准宗地名称	评估用途	标定地价 (元/平方米)	
			地面地价	楼面地价
1	海韵城	零售商业用地	8566	13597
4	正方优和汇海天	零售商业用地	12725	12475
5	绿洋山庄	城镇住宅用地	35608	27603
7	春暖花开花园	城镇住宅用地	36033	14471
8	龙光玖龙湾	城镇住宅用地	53404	15302
9	华发新城左岸	城镇住宅用地	26106	13185
12	万科金域蓝湾	商住混合用地	67008	16264
13	龙园海湾雅苑	商住混合用地	70215	15638
14	美丽湾	商住混合用地	49719	14246
15	绿茵豪庭	商住混合用地	29160	13952
16	华业临海花园	商住混合用地	59561	13033
17	龙光海悦云天	商住混合用地	67086	18034
18	珠光里程花园	商住混合用地	51491	18004
19	金域华府	商住混合用地	39520	16817
20	岭秀城	商住混合用地	53962	16502
21	弘泰豪庭	商住混合用地	33494	16259
22	格力广场三期	商住混合用地	26885	15631
23	和协绿城花园	商住混合用地	29260	15005
24	彩园	商住混合用地	53307	14685
29	米兰丽都	商住混合用地	54080	14157
30	御枫美筑	商住混合用地	19006	12422
31	金域廊院	商住混合用地	37608	12250
32	春泽名园	商住混合用地	37858	11757
33	漾湖明居	商住混合用地	21111	9819
34	诚丰怡园	商住混合用地	35786	15559
35	家和桔子郡	商住混合用地	27056	14948
36	幸福里	商住混合用地	28379	11727
41	棕榈假日	商住混合用地	18653	9975
47	云顶澜山	商住混合用地	30506	10068
73	钰海环球金融中心	商办混合用地	45915	5761
74	九洲港地块(S4区域)	商办混合用地	14680	5437
80	仁恒滨海中心(A地块)	三种及以上混合用地	29274	3632
82	财富商务大厦	三种及以上混合用地	17255	4916
83	卓凡中心	三种及以上混合用地	30342	4372
84	中安广场	三种及以上混合用地	34883	5502
85	五洲花城二期西区	三种及以上混合用地	58374	15608
86	中海富华里	三种及以上混合用地	16419	7856
89	珠海铭祥汽车工业有限公司	工矿仓储用地	1128	564
90	珠海格力绿控科技有限公司	工矿仓储用地	951	317
91	格力电器	工矿仓储用地	907	454
97	格力新能源与智能装备研发生产基地	工矿仓储用地	855	475

图例

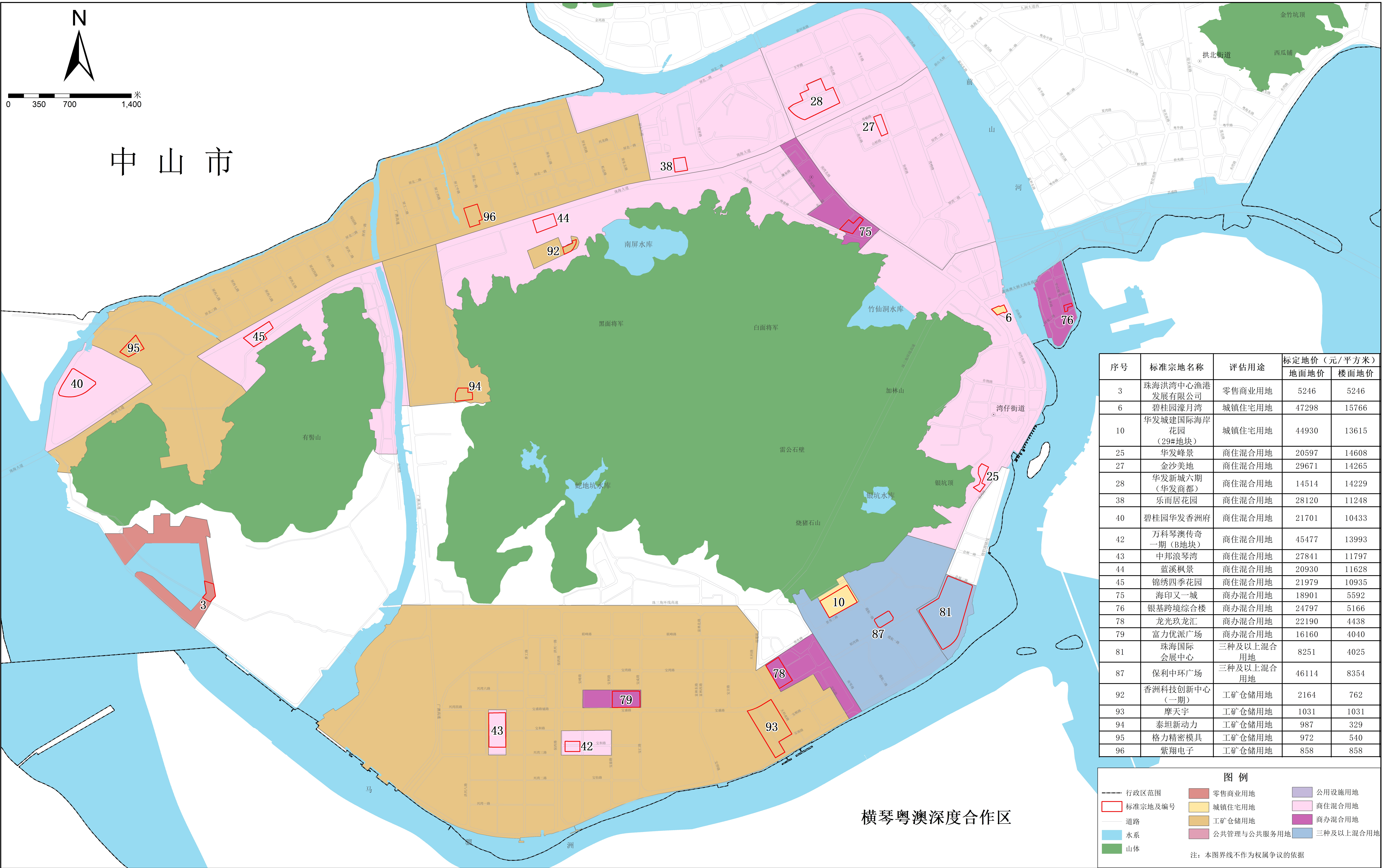
- 行政范围
- 标准宗地及编号
- 道路
- 水系
- 山体
- 零售商业用地
- 城镇住宅用地
- 工矿仓储用地
- 公共管理与公共服务用地
- 公用设施用地
- 商住混合用地
- 商办混合用地
- 三种及以上混合用地

注：本图界线不作为权属争议的依据

珠海市香洲区标准宗地与标定区域布设图-分幅3



中山市



序号	标准宗地名称	评估用途	标定地价 (元/平方米)	
			地面地价	楼面地价
3	珠海洪湾中心渔港发展有限公司	零售商业用地	5246	5246
6	碧桂园濠月湾	城镇住宅用地	47298	15766
10	华发城建国际海岸花园 (29#地块)	城镇住宅用地	44930	13615
25	华发峰景	商住混合用地	20597	14608
27	金沙美地	商住混合用地	29671	14265
28	华发新城六期 (华发商都)	商住混合用地	14514	14229
38	乐而居花园	商住混合用地	28120	11248
40	碧桂园华发香洲府	商住混合用地	21701	10433
42	万科琴澳传奇一期 (B地块)	商住混合用地	45477	13993
43	中邦浪琴湾	商住混合用地	27841	11797
44	蓝溪枫景	商住混合用地	20930	11628
45	锦绣四季花园	商住混合用地	21979	10935
75	海印又一城	商办混合用地	18901	5592
76	银基跨境综合楼	商办混合用地	24797	5166
78	龙光玖龙汇	商办混合用地	22190	4438
79	富力优派广场	商办混合用地	16160	4040
81	珠海国际会展中心	三种及以上混合用地	8251	4025
87	保利中环广场	三种及以上混合用地	46114	8354
92	香洲科技创新中心 (一期)	工矿仓储用地	2164	762
93	摩天宇	工矿仓储用地	1031	1031
94	泰坦新动力	工矿仓储用地	987	329
95	格力精密模具	工矿仓储用地	972	540
96	紫翔电子	工矿仓储用地	858	858

图例

- 行政范围
- 标准宗地及编号
- 道路
- 水系
- 山体
- 零售商业用地
- 城镇住宅用地
- 工矿仓储用地
- 公共管理与公共服务用地
- 公用设施用地
- 商住混合用地
- 商办混合用地
- 三种及以上混合用地

注：本图界线不作为权属争议的依据

横琴粤澳深度合作区