

珠海市人民政府文件

珠府〔2021〕74号

珠海市人民政府关于调整磨刀门水道珠海市段 前山河 广昌涌 洪湾涌 沙心涌 鸭涌河 管理范围划定成果的公告

根据《中华人民共和国水法》《中华人民共和国防洪法》《中华人民共和国河道管理条例》《广东省河道管理条例》《珠海经济特区前山河流域管理条例》等法律法规以及相关政策文件，我市组织开展了磨刀门水道珠海市段、前山河、广昌涌、洪湾涌、沙心涌、鸭涌河管理范围的划定工作，并于2019年12月进行公告（珠府〔2019〕81号）。现依据上述法律法规以及《水利部办公厅关于进一步加强河湖管理范围内建设项目管理的通知》（办河湖〔2020〕177号）和《广东省全面推行河长制工作领导小组关于加快推进河湖管理范围划定工作的通知》（粤河长组〔2019〕1号）等相关政策文件，结合前山河流域水环境综合治理工作需

要，在对接《珠海市国土空间总体规划（2020-2035年）》基础上，对前山河、广昌涌、洪湾涌和沙心涌河道管理范围进行了调整（磨刀门水道珠海市段、鸭涌河未作调整），现公告如下：

一、河道管理范围调整情况

有堤防段，河道管理范围为两岸堤防之间的水域、滩地、行洪区以及堤防和护堤地。有堤防段管理范围此次未作调整，即前山河有堤防段护堤地宽度取20米；洪湾涌、广昌涌外江水闸导流土堤段内河侧护堤地宽度取10米、外江段护堤地宽度取30米。

无堤防天然岸线段，河道管理范围为两岸管理范围线之间的水域、沙洲、滩地和行洪区。结合河道治理和规划路网等，对临水边界线进行了优化调整，临水边界线外延一定距离后作为河道管理范围线。其中前山河无堤防段按临水边界线外延20米，广昌涌、洪湾涌和沙心涌按临水边界线外延15米。

二、河道管理要求

禁止违法占用河道临水控制线之间的行洪通道。因建设需要占用的，应当按照权属报相应水行政主管部门批准。禁止任何公民、法人和其他组织擅自在河道管理范围内从事可能危及行洪和堤防安全的建设或经营活动，违者依法从严查处。河道管理范围内，禁止下列活动：

- （一）建设房屋等妨碍行洪的建筑物、构筑物；
- （二）修建围堤、阻水渠道、阻水道路；
- （三）在行洪河道内种植阻碍行洪的林木和高杆作物；
- （四）设置拦河渔具；

（五）弃置、堆放矿渣、石渣、煤灰、泥土、垃圾和其他阻碍行洪或者污染水体的物体；

（六）从事影响河势稳定、危害河岸堤防安全和妨碍河道行洪的活动；

（七）法律、法规规定的其他禁止行为。

在堤防和护堤地，禁止建房、放牧、开渠、打井、挖窖、葬坟、晒粮、存放与防汛抢险无关的物料、开采地下资源、进行考古发掘以及开展集市贸易活动。

三、其他说明

此公告内容属于行业管理，不改变土地的权属，也不作为土地权属的证明材料。

特此公告。

附件:1. 磨刀门水道珠海市段管理范围分幅图

2. 前山河管理范围图

3. 广昌涌管理范围图

4. 洪湾涌管理范围图

5. 沙心涌管理范围图

6. 鸭涌河管理范围图





磨刀门水道管理范围图 (1/14)



图例
— 管理范围线



说明：底图为天地图GS（2018）1432号-甲测资字1100471

磨刀门水道管理范围图 (2/14)



图例

— 管理范围线

0 100 200 400 600 800 米

说明：底图为天地图GS (2018) 1432号-甲测资字1100471

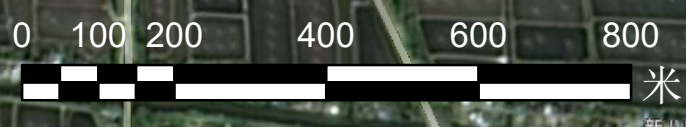


磨刀门水道管理范围图 (3/14)



图例

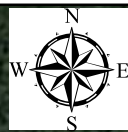
— 管理范围线



说明：底图为天地图GS（2018）1432号-甲测资字1100471

磨刀门水道管理范围图 (4/14)

炮台山



磨
刀
门
水
道

粤澳游艇
自由行码头

米围

新环村头
国庙仔

头围

二围头

中国检验检疫局

斗门海事处

新环村

二围尾

东就队

吴氏牙科所

图例

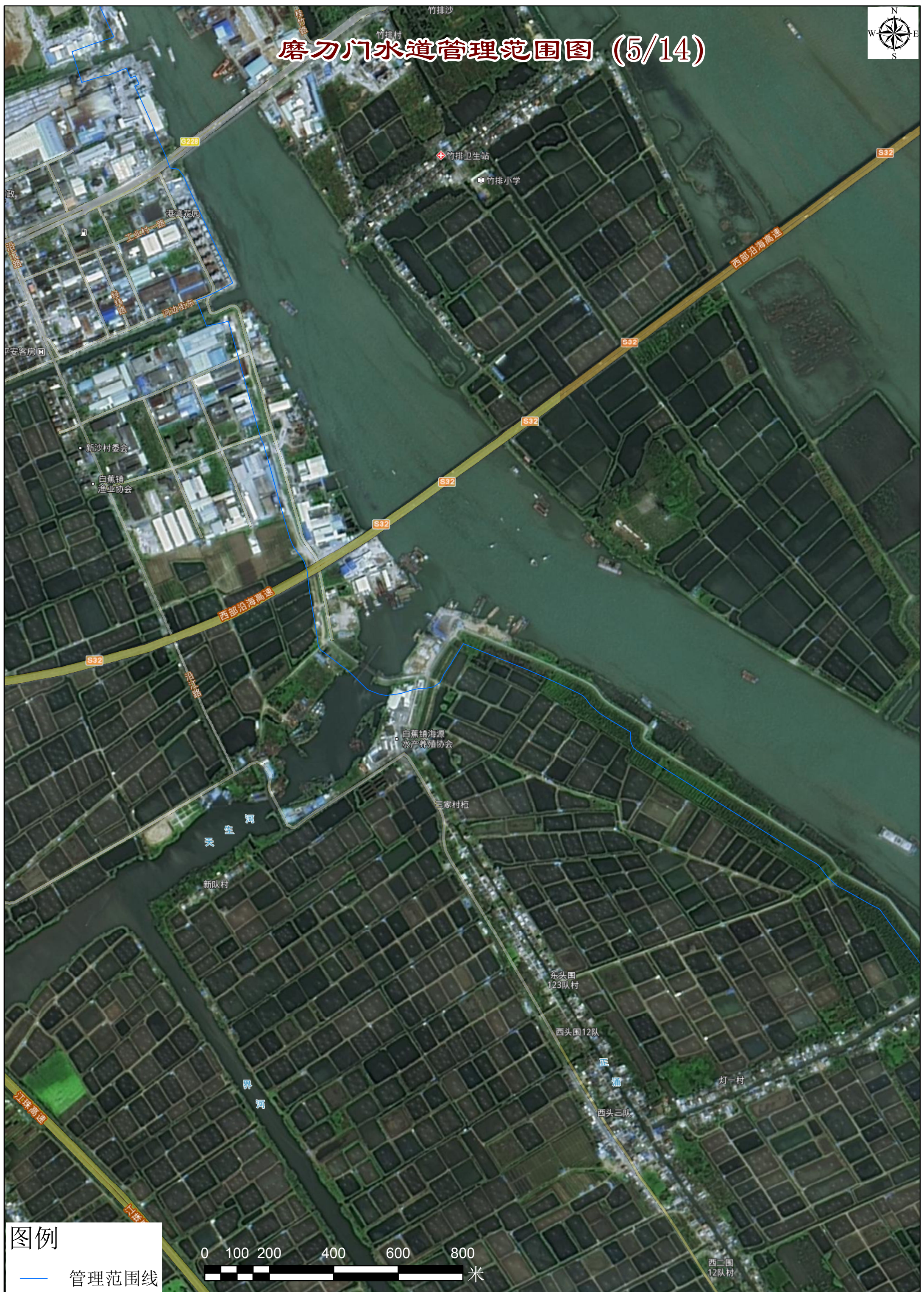
— 管理范围线

0 100 200 400 600 800 米

说明：底图为天地图GS (2018) 1432号-甲测资字1100471



磨刀门水道管理范围图 (5/14)



图例

— 管理范围线



说明：底图为天地图GS (2018) 1432号-甲测资字1100471

磨刀门水道管理范围图 (6/14)



磨
刀
门
水
道



图例

— 管理范围线

0 100 200 400 600 800 米

说明：底图为天地图GS (2018) 1432号-甲测资字1100471

磨刀门水道管理范围图 (7/14)



图例

— 管理范围线

0 100 200 400 600 800 米



磨刀门水道管理范围图 (8/14)



图例

— 管理范围线



说明：底图为天地图GS（2018）1432号-甲测资字1100471

磨刀门水道管理范围图 (9/14)



图例

— 管理范围线



说明：底图为天地图GS（2018）1432号-甲测资字1100471

磨刀门水道管理范围图 (10/14)



图例

— 管理范围线

0 100 200 400 600 800 米

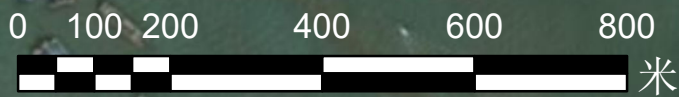
说明：底图为天地图GS（2018）1432号-甲测资字1100471

磨刀门水道管理范围图 (11/14)



图例

— 管理范围线

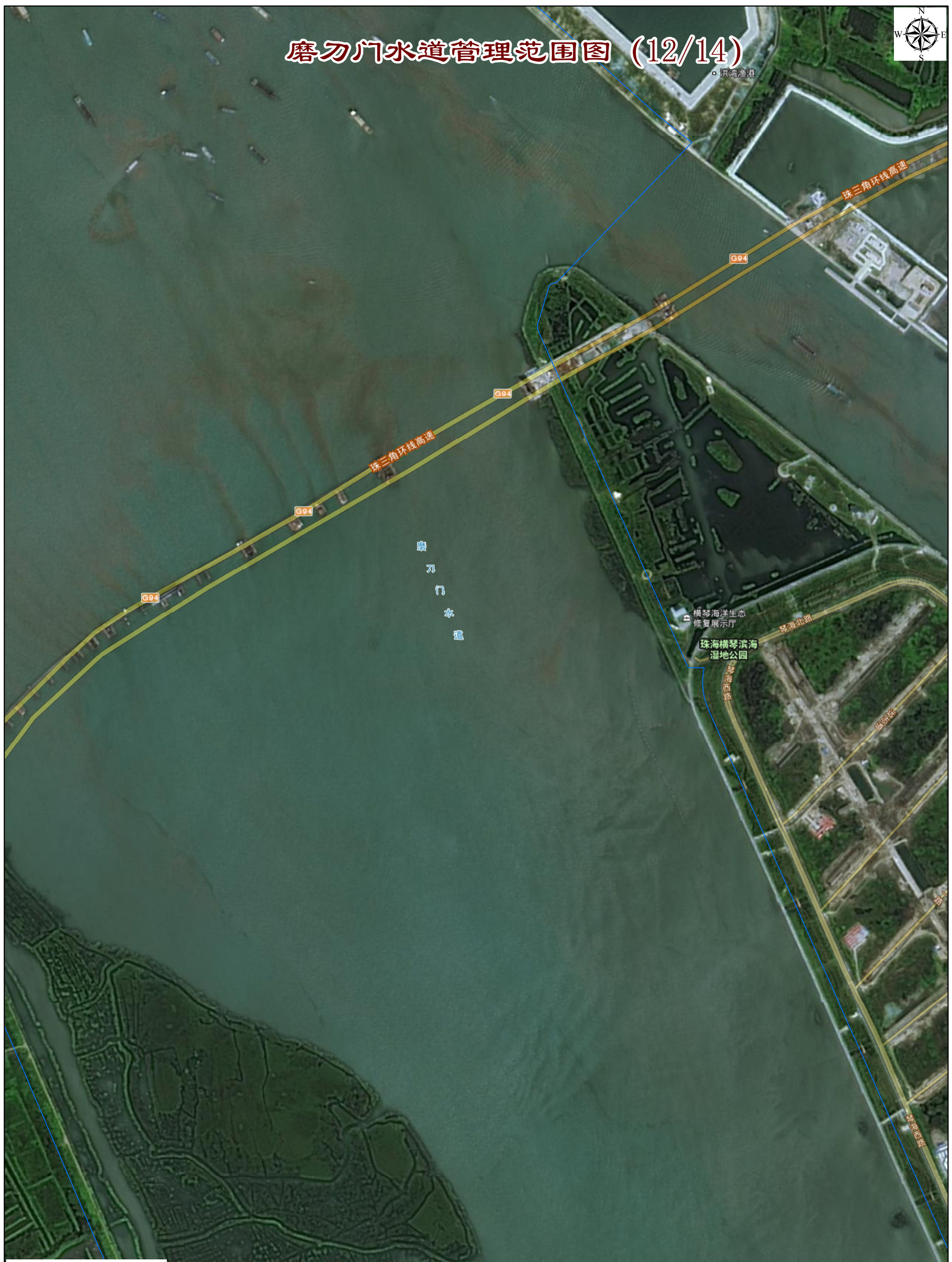


说明：底图为天地图GS (2018) 1432号-甲测资字1100471

磨刀门水道管理范围图 (12/14)



洪湾渔港



图例

— 管理范围线



说明：底图为天地图GS（2018）1432号-甲测资字1100471

磨刀门水道管理范围图 (13/14)



磨
刀
门
水
道

磨刀门

中
心
沟

图例

— 管理范围线



说明：底图为天地图GS (2018) 1432号-甲测资字1100471

磨刀门水道管理范围图 (14/14)



磨
刀
门
水
道

环岛西路

长隆大道

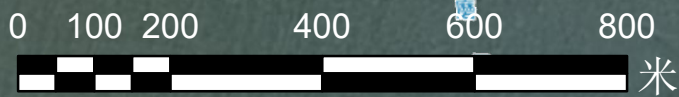
深井湾

西滩

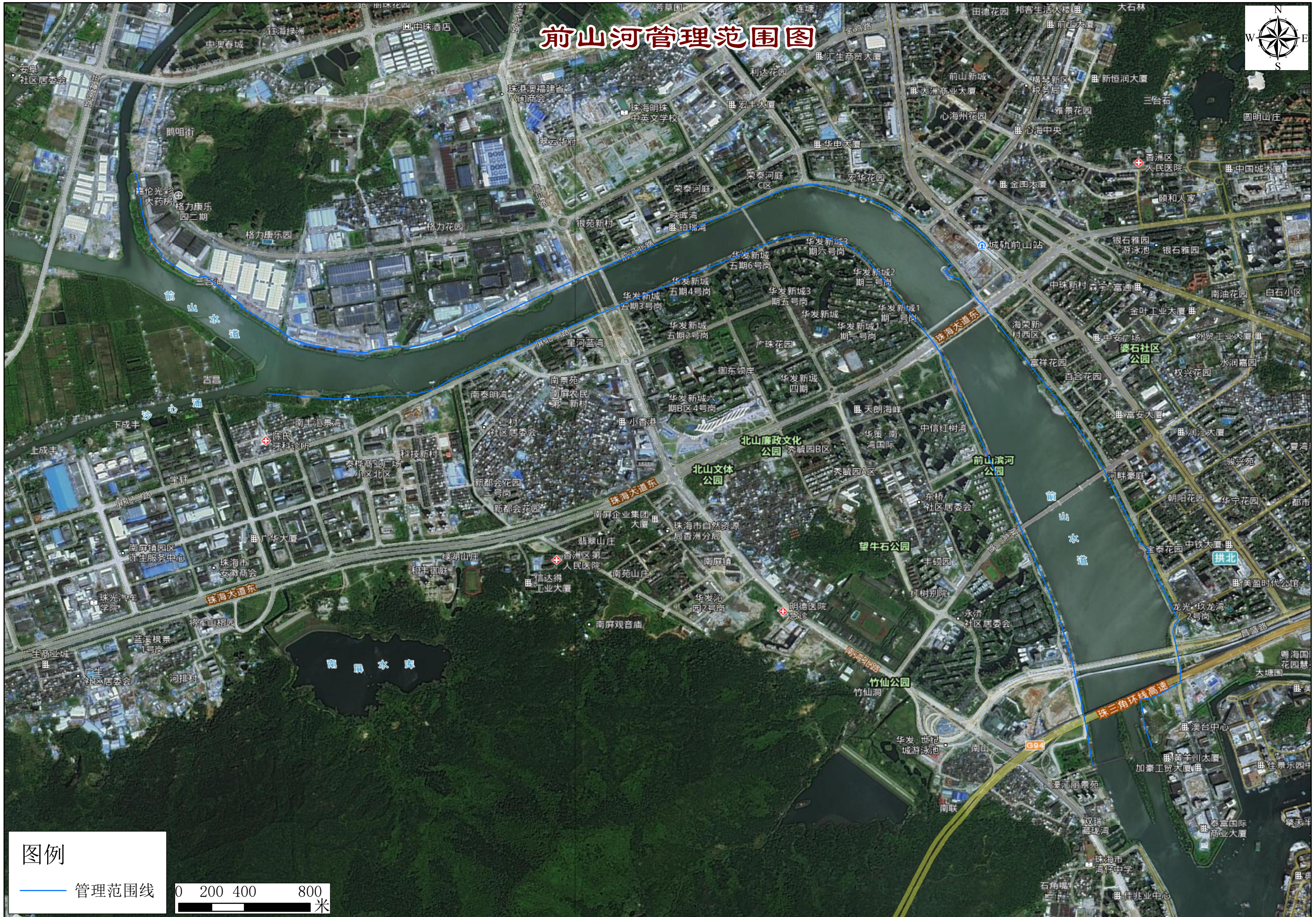
香洲

图例

— 管理范围线



前山河管理范围图



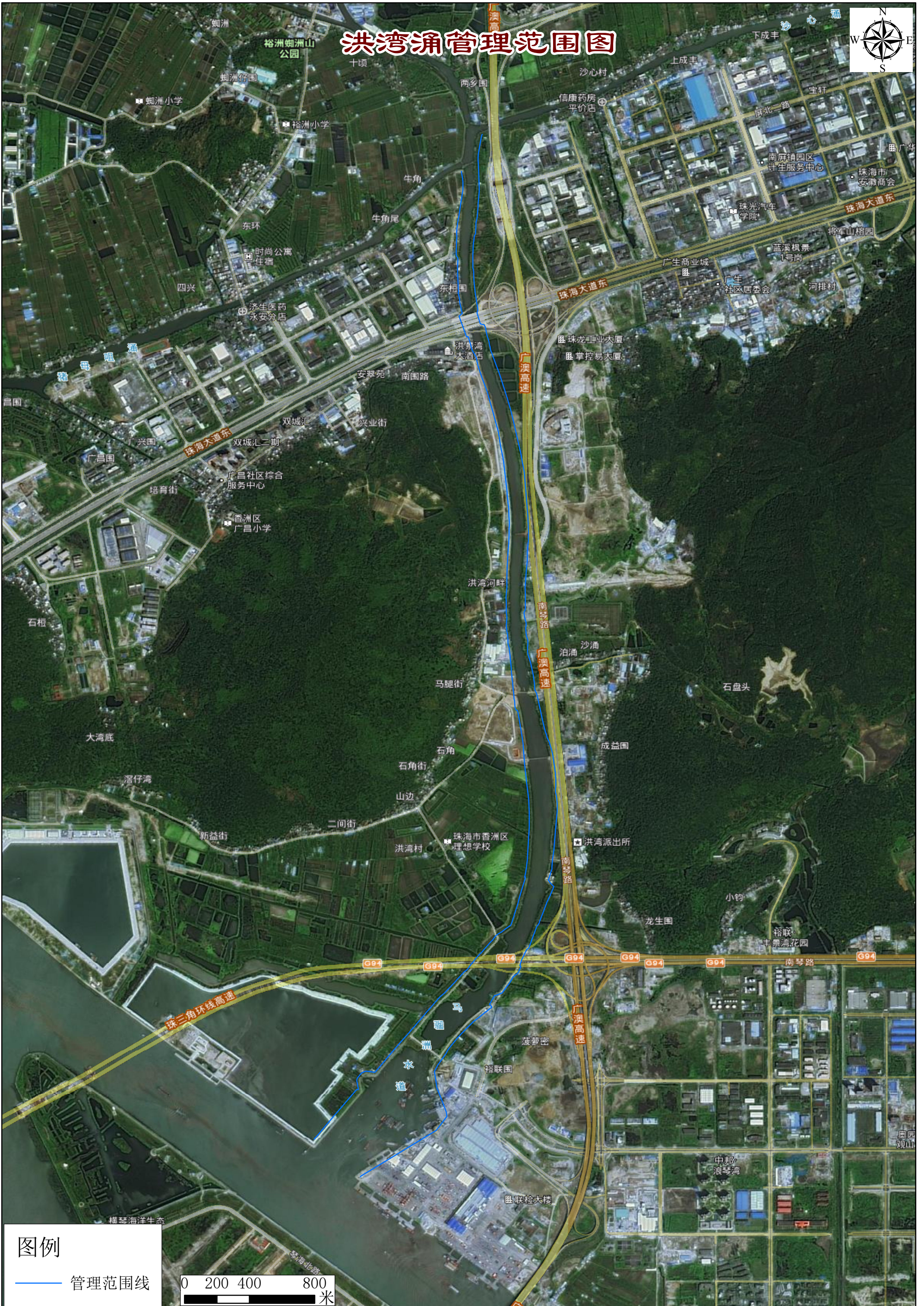
图例

— 管理范围线

0 200 400 800 米

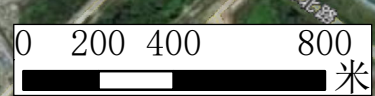
说明：底图为天地图GS（2018）1432号-甲测资字1100471

洪湾涌管理范围图



图例

—— 管理范围线



说明：底图为天地图GS（2018）1432号-甲测资字1100471

沙心涌管理范围图



图例

— 管理范围线

0 100 200 400 米

说明：底图为天地图GS（2018）1432号-甲测资字1100471

鸭涌河管理范围图



图例

—— 管理范围线

0 50 100 200 米

说明：底图为天地图GS（2018）1432号-甲测资字1100471

公开方式：主动公开

抄送：市委各部委办局，市人大常委会办公室，市政协办公室，市纪委监委办公室，珠海警备区，市中院，市检察院，市有关单位，中央和省属驻珠海有关单位。

珠海市人民政府办公室

2021年11月29日印发
